

기말고사 안내

1학기 6차 학사일정(3/18개강)

개강예정일	2021년 03월 18일(목)		
종강예정일	2021년 06월 30일(수)		
중간시험일정	5월 5일(수) 0:00 ~ 5월 8일(토) 19:00		
중간고사 시험지 확인	5월 18일(화) ~ 5월 20일(목)		
기말시험일정	6월 23일(수) 0:00 ~ 6월 26일(토) 19:00		
성적공시 및 이의신청	6월 29일(화) ~ 7월 1일(목)		
최종성적 및 성적보고	2021년 07월 07일(수)		
학위 신청일정	7월 학점 / 2021년 8월 학위대상자 신청가능		

주차	시작일	종료일	비고
1주차	3/18	3/31	
2주차	3/25	4/7	
3주차	4/1	4/14	
4주차	4/8	4/21	
5주차	4/15	4/28	
6주차	4/22	5/5	1차 토론, 퀴즈 : 4/22(목) ~ 5/5(수)
7주차	4/29	5/12	
8주차	중간고사	중간 : 5/5(수) ~ 5/8(토)	
9주차	5/13	5/26	과제 : 5/13(목) ~ 6/9(수)
10주차	5/20	6/2	
11주차	5/27	6/9	2차 토론, 퀴즈 : 5/27(목) ~ 6/9(수)
12주차	6/3	6/16	
13주차	6/10	6/23	
14주차	6/17	6/30	
15주차	기말고사	기말 : 6/23(수) ~ 6/26(토)	

1. 기말고사 일정

2021년 6월 23일(수) 00시 ~ 6월 26일(토) 18시 59분까지

2. 시험 범위 및 시간

시험범위	시간	문항 수	배점
9~14주차 교안 및 강의 (70~80%출제) *그 외 응용 및 심화문제 출제	60분	총 26문항 (객관식21 +주관식5)	100점 만점

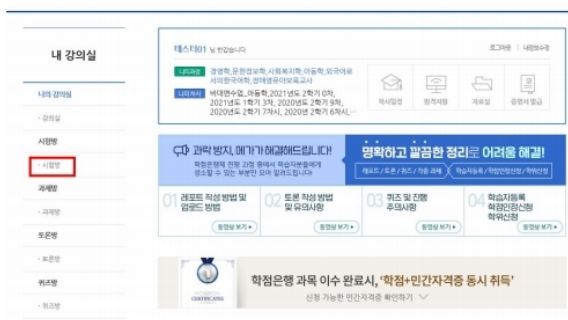
※ 모든 성적은 **상대평가**로 진행(2016.1.6 개정법령에 의거)

- 기말고사 이의신청 기간 이후, 확정된 원점수를 기준으로 **상대평가를 진행하여 최종 환산점수** 부여
- 점수가 환산되는 과정에서 원점수와 최종점수 차이가 발생할 수 있습니다.

※ 단, **실습과목**(사회복지현장실습,보육실습,외국어로서의한국어교육실습 등)은 **시험(중간/기말), 퀴즈, 토론 평가항목을 진행하지 않습니다.**

3. 시험 응시 방법

- ① 범용공인인증서 로그인
*반드시 범용공인인증서로 로그인해야 응시 가능
- ② 내 강의실 입장
- ③ 좌측 메뉴 중 [시험방] 게시판 클릭



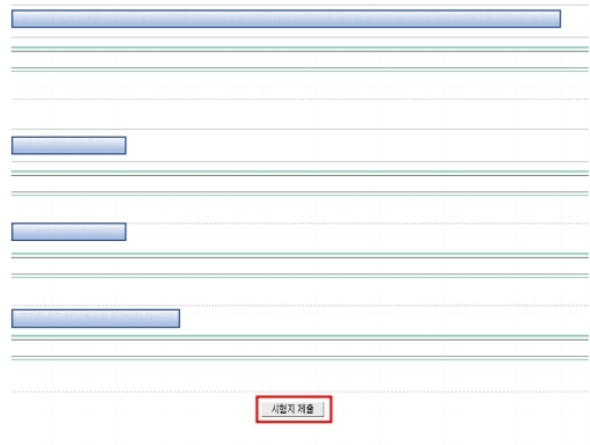
- ④ 해당 수업 [기말고사] 클릭 → 시험응시 안내 화면
* 안내사항 필독

내 강의실		시험방			
나의 강의실		원제 수강 과목		이전 수강 과목	
		유사	과목명	종강과사	기말고사
시험방		[2021년도 1학기 3차]	대한민국헌정기념사업회	종강과사	기말고사
시험방		[2021년도 1학기 3차]	대한민국헌정기념사업회	종강과사	기말고사
과제방		[2021년도 1학기 3차]	대한민국헌정기념사업회	종강과사	기말고사
토론방		[2020년도 2학기 5차]	사회복지학원	종강과사	기말고사
퀴즈방		[2020년도 2학기 5차]	사회복지학원	종강과사	기말고사

⑤ 안내 화면에서 응시 동의 후 **[시험응시]** 클릭




⑥ 문제를 모두 풀고 시험지 하단의 **[시험지 제출]** 버튼을 누르면 시험응시 완료
(단, **시험시간 60분 초과 시 시험지 자동제출**)



❗ 한 문항이라도 **[미입력]**인 경우에는 시험지제출이 되지 않습니다.

❷ 시험 응시 전, 보안모듈 설치 오류 해결방법

- ① 브라우저 Internet Explorer이용 여부 확인 
- ② [제어판] → [프로그램] → [Window기능 켜기/끄기]
→ [Microsoft. NET Framework 3.5.1 왼쪽 +버튼 클릭] → [하단 2개 항목 체크] → [확인]
- ③ 위 조치 후 [컴퓨터 재부팅]



※ 오류 발생시 대처 방법

▶ 키보드 영문만 입력되거나, 띄어쓰기 되는 경우

ex) 주관식 답안에 실습을 입력하려고 하나, tlftmq or 스 | 르 스 - 버

☞ 입력한 대로 답안 제출

▶ 키보드 입력이 안되는 경우

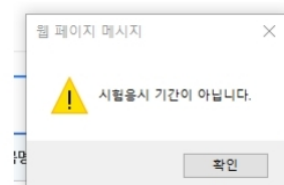
☞ 해당 문제를 사진 찍어두시고, 교육원으로 즉시 문의

▶ 비정상 종료가 된 경우

☞ 교육원으로 즉시 문의

▶ 비정상 종료로 다시 응시하려고 할 때,
'시험응시 기간이 아닙니다' 오류 메시지

☞ 교육원으로 즉시 문의



➡ 해당 문제 외 기타 오류발생 시, 시험기간 내에 연락주셔야 처리 가능합니다

교학운영 대표전화(1577-0792) (근무시간 외에는 학습지원센터 > 질문&답변 게시판에 글 작성)

시험기간 중 근무시간 안내

수요일 ~ 금요일	토요일
9:30 ~ 18:30	14:00 ~ 19:00

교학운영팀 대표번호 ☎ 1577-0792)

- ▶ 근무시간 외 PC상 오류, 보안모듈 프로그램 설치 오류 등의 사유로 시험 미응시의 경우 또한 **토요일 18시 59분까지 시험 응시 완료**하셔야 하며, 추가시험시간 부여되지 않습니다.
- ▶ 불이익이 없도록, 시험 근무시간을 참고하여 응시 부탁드립니다.
- ▶ 근무시간 외에 오류 발생시 [학습지원센터 > 질문&답변 게시판에 글 작성]

※ 과목 수료 기준

- (1) 출석률 80% 이상
- (2) 정기시험(중간고사, 기말고사) 응시
- (3) 최종 총점이 60점 미만일 경우 해당과목의 성적을 F처리 합니다.

※ 주의사항 ※

(1) 시험 응시기회는 단 **1회**

(2) **컴퓨터 사양 및 인터넷 환경 반드시 체크**

▶ 저사양 컴퓨터 또는 와이파이 환경 지양 (와이파이, LTE테더링 방식으로 응시 시 오류발생 가능)

(3) **[시험응시하기]**를 클릭하면 시험 중 부정행위 방지를 위해 다음의 활동이 자동으로 실행

▶ 따라서 시험 응시 전, 교육원 홈페이지 외 다른 사이트 종료 및 진행중인 작업 저장 필수

- ☞ 시험창 이외의 인터넷창, 메신저 강제종료
- ☞ 키보드 또는 마우스를 이용한 시험창 전환 차단
- ☞ 윈도우 단축키 사용 차단
- ☞ 인터넷 및 강의교안 검색 차단
- ☞ 각종 메신저 및 원격지원 차단
- ☞ 동일IP에서 동일 시간대 시험응시 차단
- ☞ 화면캡처 차단

※ 주의사항 ※

- (4) 시험이 시작되고 바로 창을 닫거나,
다른 강의실이나 홈페이지로 이동을 시도할 경우 → 시험 자동 종료 및 재응시 불가능
- ☞ 교육원으로 즉시 문의
 - ☞ 교학운영 대표전화(1577-0792)
- (5) 한 IP에 한 분의 학습자만 시험 응시 가능
- ☞ 단일 IP에서 복수의 아이디로 응시 금지
 - ☞ 예외상황 발생 시 교학운영 대표전화(1577-0792)로 문의
- (6) 시험응시를 하려고 하는데 [중복아이피 접근불가 안내 창]이 뜨는 경우
- ☞ 교학운영팀(1577-0792)로 전화 문의
 - ☞ 담당부서를 통해 중복이유를 확인 후 처리
- (7) 평생교육진흥원 평가인정 학습과정 운영지침(교육부 고시 제2015-85호) 공정한 시험 관리를 위하여 정기시험 등에 대한 **예상문항, 기출문항 등을 학습자에게 제공 불가함**