

기말고사 안내

1학기 4차 학사일정(2/4개강)

개강예정일	2021년 02월 04일(목)		
종강예정일	2021년 05월 19일(수)		
중간시험일정	3월 24일(수) 0:00	~ 3월 27일(토) 19:00	
중간고사 시험지 확인	4월 6일(화)	~ 4월 8일(목)	
기말시험일정	5월 12일(수) 0:00	~ 5월 15일(토) 19:00	
성적공시 및 이의신청	5월 25일(화)	~ 5월 27일(목)	
최종성적 및 성적보고	2021년 06월 02일(수)		
학위 신청일정	7월 학점 / 2021년 8월 학위대상자 신청가능		
주차	시작일	종료일	비고
1주차	2/4	2/17	
2주차	2/11	2/24	
3주차	2/18	3/3	
4주차	2/25	3/10	
5주차	3/4	3/17	
6주차	3/11	3/24	1차 토론, 퀴즈 : 3/11(목) ~ 3/24(수)
7주차	3/18	3/31	
8주차	중간고사		중간 : 3/24(수) ~ 3/27(토)
9주차	4/1	4/14	과제 : 4/1(목) ~ 4/28(수)
10주차	4/8	4/21	
11주차	4/15	4/28	2차 토론, 퀴즈 : 4/15(목) ~ 4/28(수)
12주차	4/22	5/5	
13주차	4/29	5/12	
14주차	5/6	5/19	
15주차	기말고사		기말 : 5/12(수) ~ 5/15(토)

1. 기말고사 일정

2021년 5월 12일(수) 00시 ~ 5월 15일(토) 18시 59분까지

2. 시험 범위 및 시간

시험범위	시간	문항 수	배점
9~14주차 교안 및 강의 (70~80%출제) *그 외 응용 및 심화문제 출제	60분	총 26문항 (객관식21 + 주관식5)	100점 만점

※ 모든 성적은 **상대평가**로 진행(2016.1.6 개정법령에 의거)

- 기말고사 이의신청 기간 이후, 확정된 원점수를 기준으로 **상대평가를 진행하여 최종 환산점수** 부여
- 점수가 환산되는 과정에서 원점수와 최종점수 차이가 발생할 수 있습니다.

※ 단, **실습과목**(사회복지현장실습,보육실습,외국어로서의한국어교육실습 등)은 **시험(중간/기말), 퀴즈, 토론 평가항목을 진행하지 않습니다.**

3. 시험 응시 방법

① 범용공인인증서 로그인

*반드시 범용공인인증서로 로그인해야 응시 가능

② 내 강의실 입장

③ 좌측 메뉴 중 [시험방] 게시판 클릭

내 강의실

나의 강의실

강의실

시험방

과제방

토론방

퀴즈방

퀴즈방

테스터01님 반갑습니다

로그아웃 | 내정보수정

내과과장

내리차지

경영학, 문헌정보학, 사회복지학, 아동학, 외국어로
서의한국어학, 장애영유아보육교사

학사일정

원격지원

자료실

증명서 발급

비대면수업_아동학, 2021년도 2학기 0차,
2021년도 1학기 3차, 2020년도 2학기 9차,
2020년도 2학기 7차시, 2020년 2학기 6차시,...

다과과장방지, 메가가해결해드립니다!

명확하고 깔끔한 정리로 어려움 해결!

학점은영제 진행 과정에서 학습자들에게
생소할 수 있는 부분만 모아 알려드립니다

레포트/토론/퀴즈/각종 과제

학습자등록/학점인정신청/학위신청

01 레포트 작성 방법 및
업로드 방법

02 토론 작성 방법
및 유의사항

03 퀴즈 및 진행
주의사항

04 학습자등록
학점인정신청
학위신청

동영상 보기 ▶

동영상 보기 ▶

동영상 보기 ▶

동영상 보기 ▶

CERTIFICATES

학점은행 과목 이수 완료시, '학점+민간자격증 동시 취득'

신청 가능한 민간자격증 확인하기

④ 해당 수업 [기말고사] 클릭 → 시험응시 안내 화면

* 안내사항 필독

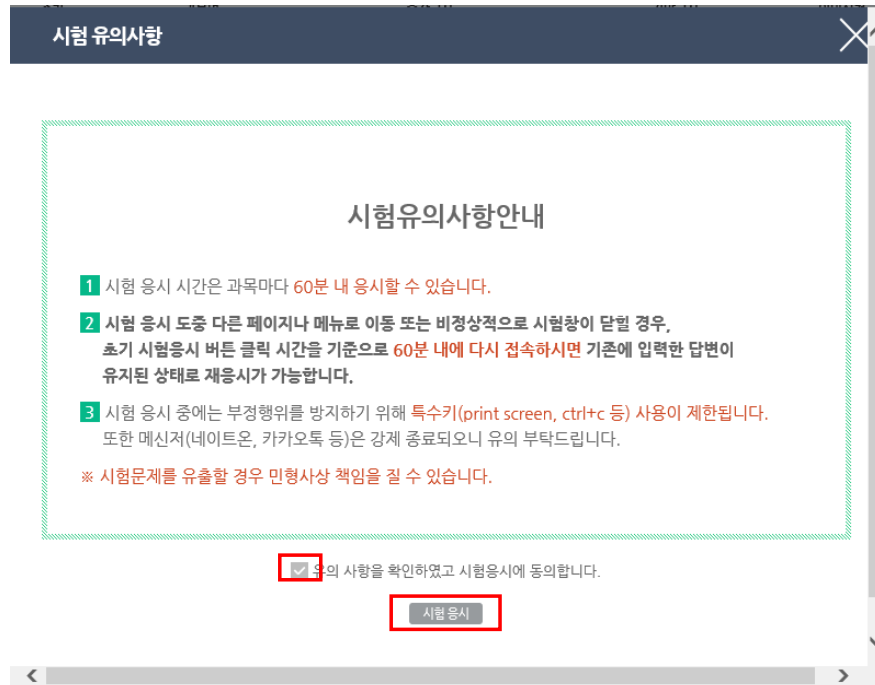
내 강의실

시험방

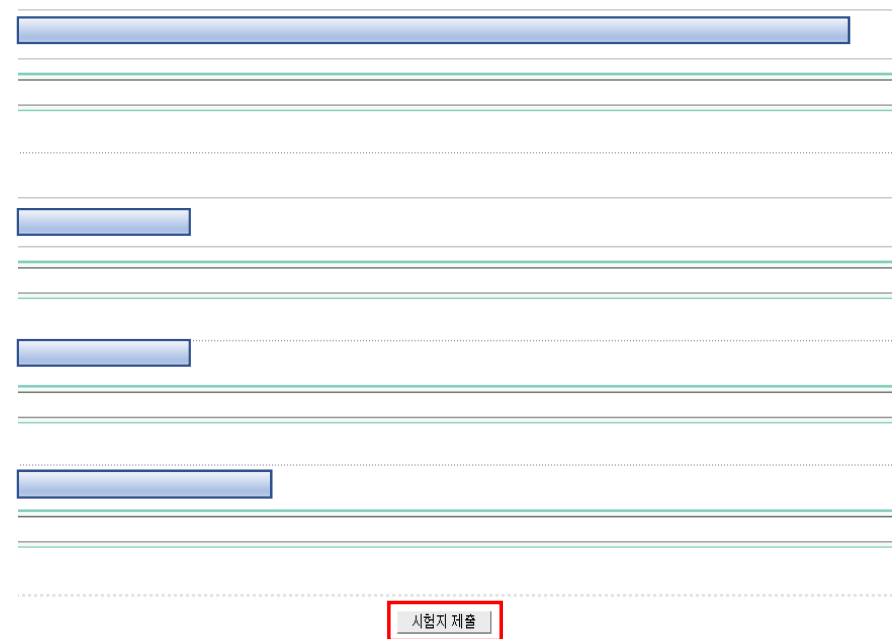
내 강의실 > 시험방 > 현재 수강 과목


현재 수강 과목	이전 수강 과목	수강 예정 과목		
주차	과목명	중간고사	기말고사	이의신청
[2021년도 1학기 3차]	[대면]아동관찰및행동연구	2021-02-04 ~ 2021-02-27 중간고사	2021-04-14 ~ 2021-04-17 기말고사	성적발표 후 정해진 기간 내에만 가능 이의신청
[2021년도 1학기 3차]	[대면]아동안전관리	2021-02-04 ~ 2021-02-27 중간고사	2021-04-14 ~ 2021-04-17 기말고사	성적발표 후 정해진 기간 내에만 가능 이의신청
[2020년도 2학기 9차]	[사회복지현장실습]	2021-01-02 ~ 2021-01-05 중간고사	2021-02-17 ~ 2021-02-20 기말고사	성적발표 후 정해진 기간 내에만 가능 이의신청

⑤ 안내 화면에서 응시 동의 후 **[시험응시]** 클릭



⑥ 문제를 모두 풀고 시험지 하단의 **[시험지 제출]** 버튼을 누르면 시험응시 완료
(단, **시험시간 60분 초과 시** 시험지 자동제출)



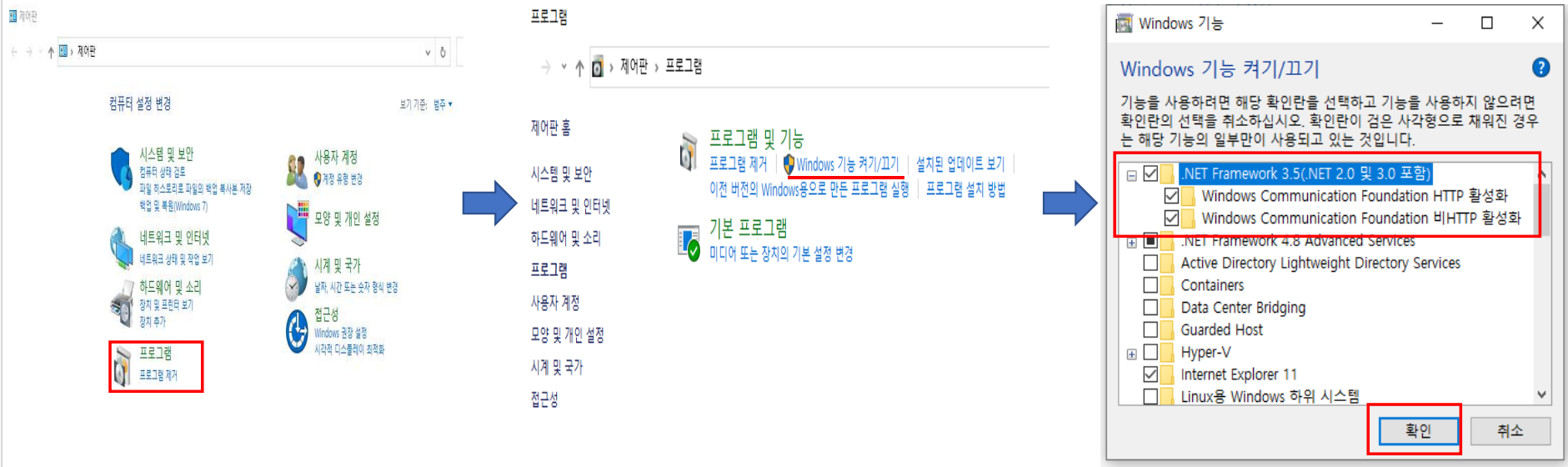
 한 문항이라도 **[미입력]**인 경우에는 시험지제출이 되지 않습니다.

❌ 시험 응시 전, 보안모듈 설치 오류 해결방법

① 브라우저 Internet Explorer이용 여부 확인 

② [제어판] → [프로그램] → [Windows기능 켜기/끄기]
→ [Microsoft. NET Framework 3.5.1 왼쪽 +버튼 클릭] → [하단 2개 항목 체크] → [확인]

③ 위 조치 후 [컴퓨터 재부팅]



The image shows a sequence of steps to resolve a security module installation error. It starts with the Windows Control Panel, where the 'Programs' category is selected. The 'Windows Features' link is highlighted. The 'Windows Features' window is then shown with the following settings:

- ☒ .NET Framework 3.5(.NET 2.0 및 3.0 포함)
- ☒ Windows Communication Foundation HTTP 활성화
- ☒ Windows Communication Foundation 비HTTP 활성화
- ☐ .NET Framework 4.8 Advanced Services
- ☐ Active Directory Lightweight Directory Services
- ☐ Containers
- ☐ Data Center Bridging
- ☐ Guarded Host
- ☐ Hyper-V
- ☒ Internet Explorer 11
- ☐ Linux용 Windows 하위 시스템

The '확인' (OK) button is highlighted at the bottom right of the window.

※ 오류 발생시 대처 방법

▶ 키보드 영문만 입력되거나, 띄어쓰기 되는 경우

ex) 주관식 답안에 실습을 입력하려고 하나, t l f t m q or 스 | 르 스 - 브

☞ 입력한 대로 답안 제출

▶ 키보드 입력이 안되는 경우

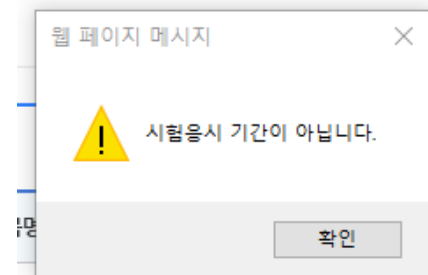
☞ 해당 문제를 사진 찍어두시고, 교육원으로 즉시 문의

▶ 비정상 종료가 된 경우

☞ 교육원으로 즉시 문의

▶ 비정상 종료로 다시 응시하려고 할 때, '시험응시 기간이 아닙니다' 오류 메시지

☞ 교육원으로 즉시 문의



➡ **해당 문제 외 기타 오류발생 시, 시험기간 내에 연락주셔야 처리 가능합니다**
교학운영 대표전화(1577-0792) (근무시간 외에는 학습지원센터 > 질문&답변 게시판에 글 작성)

시험기간 중 근무시간 안내

수요일 ~ 금요일	토요일
9:30 ~ 18:30	14:00 ~ 19:00

교학운영팀 대표번호(☎ 1577-0792)

- ▶ 근무시간 외 PC상 오류, 보안모듈 프로그램 설치 오류 등의 사유로 시험 미응시의 경우 또한 **토요일 18시 59분까지 시험 응시 완료**하셔야 하며, 추가시험시간 부여되지 않습니다.
- ▶ 불이익이 없도록, 시험 근무시간을 참고하여 응시 부탁드립니다.
- ▶ 근무시간 외에 오류 발생시 [학습지원센터 > 질문&답변 게시판에 글 작성]

※ 과목 수료 기준

- (1) 출석률 80% 이상
- (2) 정기시험(중간고사, 기말고사) 응시
- (3) 최종 총점이 60점 미만일 경우 해당과목의 성적을 F처리 합니다.

※ 주의사항 ※

(1) 시험 응시기회는 단 **1회**

(2) **컴퓨터 사양 및 인터넷 환경 반드시 체크**

- ▶ 저사양 컴퓨터 또는 와이파이 환경 사양 (와이파이, LTE테더링 방식으로 응시 시 오류발생 가능)

(3) **[시험응시하기]를 클릭하면 시험 중 부정행위 방지를 위해 다음의 활동이 자동으로 실행**

- ▶ 따라서 시험 응시 전, 교육원 홈페이지 외 다른 사이트 종료 및 진행중인 작업 저장 필수

- ☞ 시험창 이외의 인터넷창, 메신저 강제종료
- ☞ 키보드 또는 마우스를 이용한 시험창 전환 차단
- ☞ 윈도우 단축키 사용 차단
- ☞ 인터넷 및 강의교안 검색 차단
- ☞ 각종 메신저 및 원격지원 차단
- ☞ 동일IP에서 동일 시간대 시험응시 차단
- ☞ 화면캡처 차단

※ 주의사항 ※

- (4) 시험이 시작되고 바로 창을 닫거나,
다른 강의실이나 홈페이지로 이동을 시도할 경우 → 시험 자동 종료 및 재응시 불가능
☞ 교육원으로 즉시 문의
교학운영 대표전화(1577-0792)
- (5) 한 IP에 한 분의 학습자만 시험 응시 가능
☞ 단일 IP에서 복수의 아이디로 응시 금지
☞ 예외상황 발생 시 교학운영 대표전화(1577-0792)로 문의
- (6) 시험응시를 하려고 하는데 [중복아이피 접근불가 안내 창]이 뜨는 경우
☞ 교학운영팀(1577-0792)로 전화 문의
담당부서를 통해 중복이유를 확인 후 처리
- (7) 평생교육진흥원 평가인정 학습과정 운영지침(교육부 고시 제2015-85호) 공정한 시험
관리를 위하여 정기시험 등에 대한 **예상문항, 기출문항 등을 학습자에게 제공 불가함**