


# 중간고사 안내

## 1학기 10차 학사일정

개강예정일	2026년 05월 15일(금)		
종강예정일	2026년 08월 27일(목)		
중간시험일정	7월 1일(수) 0:00 ~ 7월 4일(토) 19:00		
중간고사 시험지 확인	7월 14일(화) ~ 7월 16일(목)		
기말시험일정	8월 19일(수) 0:00 ~ 8월 22일(토) 19:00		
성적공시 및 이의신청	9월 1일(화) ~ 9월 3일(목)		
최종성적 및 성적보고	2026년 09월 09일(수)		
학위 신청일정	10월 학점 / 1월 학위대상자 신청가능		
주차	시작일	종료일	비고
1주차	5/15	5/28	
2주차	5/22	6/4	
3주차	5/29	6/11	
4주차	6/5	6/18	
5주차	6/12	6/25	
6주차	6/19	7/2	1차 토론, 퀴즈 : 6/19(금) ~ 7/2(목)
7주차	6/26	7/9	
8주차	중간고사		중간 : 7/1(수) ~ 7/4(토)
9주차	7/10	7/23	과제 : 7/10(금) ~ 8/6(목)
10주차	7/17	7/30	
11주차	7/24	8/6	2차 토론, 퀴즈 : 7/24(금) ~ 8/6(목)
12주차	7/31	8/13	
13주차	8/7	8/20	
14주차	8/14	8/27	
15주차	기말고사		기말 : 8/19(수) ~ 8/22(토)

## 1. 중간고사 일정

2026년 7월 1일(수) **00시** ~ 2026년 7월 4일(토) **18시 59분까지**  **시험지 제출완료**

## 2. 시험 범위 및 시간

시험범위	시간	문항 수	배점
1~7주차 교안 및 강의 (70~80%출제) *그 외 응용 및 심화문제 출제	60분	총 26문항 (객관식21 + 주관식5)	100점 만점

※ 모든 성적은 **상대평가**로 진행 (2016.1.6 개정법령에 의거)

- 기말고사 이의신청 기간 이후, 확정된 원점수를 기준으로 **상대평가를 진행하여 최종 환산점수** 부여
- 점수가 환산되는 과정에서 원점수와 최종점수 차이가 발생할 수 있습니다.

※ **실습과목**(사회복지현장실습, 보육실습, 외국어로서의한국어교육실습, 평생교육실습 등)은 **시험(중간/기말), 퀴즈, 토론 평가항목을 진행하지 않습니다.**

※ **중복IP 발생 시 강의실 입장이 불가합니다.** (오류사항 별 대처방법 1번 참고)

※ **장애인에 대한 시험 시간은 90분입니다.** 해당 학습자는 **시험 종료 전일**까지 유선 연락(1577-0792) 후 **증빙서류를 제출**(e-mail 제출: mega0792@naver.com) 하시기 바랍니다.

### 3. 시험 응시 방법

- ① **공동인증서 로그인 (PC만 가능)**  
\*반드시 공동인증서로 로그인해야 응시 가능
- ② 강의실 입장
- ③ 상단 메뉴 중 **[시험방]** 게시판 클릭

강의실	시험방	과제방	토론방	퀴즈방	꼭지함	성적조회	강
시험방							
현재 수강 과목		이전 수강 과목					
주차	과목명	중간고사					
[2022년 2학기 8차]	경영학개론	22-11-30 00:00~ 22-12-03 18:59					

- ④ 해당 수업 **[중간고사]** 클릭 → 시험응시 안내 화면  
**\* 안내사항 필독**

강의실	시험방	과제방	토론방	퀴즈방	꼭지함	성적조회	강의실 공지사항	질문게시판
시험방 <span style="float: right;">🏠 &gt;</span>								
현재 수강 과목			이전 수강 과목			수강 예정 과목		
주차	과목명	중간고사		기말고사				
[2023년도 1학기 3차시]	인간행동과사회환경	23-02-22 00:00~ 23-02-25 18:59 <span style="border: 2px solid red; padding: 2px;">중간고사</span>		23-04-12 00:00~ 23-04-15 18:59 <span style="background-color: #1a2b4d; color: white; padding: 2px;">기말고사</span>				
[2023년 1학기 2차시]	지역사회복지론	23-02-01 00:00~ 23-02-04 18:59 <span style="background-color: #1a2b4d; color: white; padding: 2px;">중간고사</span>		23-03-22 00:00~ 23-03-25 18:59 <span style="background-color: #1a2b4d; color: white; padding: 2px;">기말고사</span>				

⑤ 안내 화면에서 응시 동의 후 [시험응시] 클릭

\* 시험 응시 전 [확대/축소] 버튼으로 화면 크기를 조절해주세요.

시험 유의사항

**시험유의사항안내**

- 1 시험 응시 시간은 과목마다 60분 내 응시할 수 있습니다.
- 2 시험 응시 도중 비정상적으로 시험창이 닫힐 경우 초기 시험 응시 버튼 클릭시간을 기준으로 60분 이내 다시 응시하여야 합니다.
- 3 시험 응시 중에는 부정행위를 방지하기 위해 특수키(print screen, ctrl+c 등) 사용이 제한됩니다. 또한 메신저(네이트온, 카카오톡 등)은 강제 종료되오니 유의 부탁드립니다.

※ 시험문제를 유출할 경우 민형사상 책임을 질 수 있습니다.

- 4 부정행위 방지를 위해 시험 응시 중에는 화면 배율(확대/축소) 조정이 제한됩니다. 화면 배율 조정이 필요한 경우 아래 버튼을 통해 시험지 크기를 조절한 후 응시하시기 바랍니다. 시험 전 테스트 페이지에서 화면 배율을 확인하신 뒤, 조정이 필요할 경우 [닫기] 버튼을 눌러 해당 페이지로 돌아와 화면 배율을 다시 설정해 주시기 바랍니다.

확대/축소 — 100% +

유의 사항을 확인하였고 시험응시에 동의합니다.

**시험 응시**

⑥ 문제를 모두 풀고 시험지 하단의 [시험지 제출] 버튼을 누르면 시험응시 완료

(단, 시험시간 60분 초과 시 시험지 자동제출)

**시험지 제출**

※ 한 문항이라도 [미입력]인 경우에는 시험지 제출이 되지 않습니다.

# 오류상황별 대처방법 : 1.중복IP 발생으로 강의실 접속 불가

**IP 중복 사용신청**

현재 사용중인 IP(인터넷주소):            는 이미 다른 학습자님이 사용 중입니다.

IP는 인터넷에 연결된 기기나 네트워크를 구분하기 위한 주소로, 동일한 인터넷 환경에서 여러 학습자가 수강할 경우 IP 중복이 발생할 수 있습니다.

아래와 같은 경우 개인 PC를 혼자 사용하더라도 IP가 동일하게 인식될 수 있습니다.

- 가족 또는 직장에서 같은 인터넷 회선을 사용하는 경우
- 공유기 사용 환경에서 여러 기기가 접속한 경우
- 통신사 핫스팟(모바일 테더링) 또는 공용 와이파이를 사용하는 경우

학점은행제 교육기관은 교육부 운영 지침에 따라 대리출석 및 부정 수강 방지를 위해 IP 기반 출석 관리를 시행하고 있으며, 하나의 IP에서는 한 명의 학습자만 수강 가능하도록 제한하고 있습니다.

아래 IP 사용신청서 제출 버튼을 클릭해 신청서를 제출해주시기 바랍니다.

① 문의계시판 : 학습지원센터 → 1:1 게시판 문의  
 ② 문의전화 : 1577-0792 내선 2번  
 (평일 09:30 ~ 18:30 / 점심시간 12:30 ~ 13:30)

**1** IP 사용신청서 제출

한국장학재단 학자금 대출 (역사교육지원)

메가스터디그룹 메가원격평생교육원

수강신청 사회복지사 보육교사 장애영유아보육교사 한국어교원 평생교육사 종합미용면허 건강가정사 경영학 심리학

공지사항 학사일정안내 자주하는 질문과 답변 1:1 게시판문의 학습지원 프로그램 평생교육이용권 내일동행 서비스 성공수강 후기 자료실 전자민원실

전자민원실

IP 중복 사용 신청    공동인증서 예외 신청    추가시험 신청 (기간 외 응시)    시험시간 연장 신청 (장애학습자)    개명신청

**2** 신청하기

IP 중복 사용 신청

신청내역

번호	신청일자	사유 구분	신청 IP 주소	처리상태 ①	비고
신청 내역이 없습니다.					

6개월 이내에 다른 학습자가 해당 IP에서 로그인 한 이력이 있는 경우 IP 중복 발생

→ 국가평생교육진흥원 규정에 따라 하나의 IP에서는 1명의 학습자만 수강 가능

1. IP 사용신청서 제출 클릭
2. 신청하기 버튼 클릭 후 해당 사유에 맞춰 신청서 작성 및 제출

신청 후 교학팀(1577-0792)으로 연락 부탁드립니다.

※ 운영시간  
 - 평일 09:30 ~ 18:30 (12:30~13:30 제외)  
 - 시험기간 토요일 14:00~19:00

**[주의사항]**

- ※ 공공장소 와이파이(카페,독서실 등)를 이용하실 경우 중복IP 승인처리 불가
- ※ 휴대폰 핫스팟(모바일테더링) 사용 시 발생하는 중복은 교육원에서 처리 불가.
- 해당 경우 비행기 모드를 On/Off하면 IP가 변경되므로 중복 IP가 안 뜰 때까지 해당 방법 반복 후 사용 가능한 주소로 접속
- ※ 가족·동거인·직장동료 등이 동일한 IP주소로 접속 시 증빙서류 첨부 필수

## ㉠ 오류상황별 대처방법 : 2.보안 모듈 설치가 안되는 경우①

### 방법1 ▶ 접속 브라우저 변경 후 재설치

#### [주의사항]

※ 퀴즈, 시험(중간고사, 기말고사) 모두 보안 모듈 설치 필요 (프로그램: YOON DISK)

※ 보안모듈 재설치 사항은 부정행위 방지 공지사항[<https://bit.ly/3C80RaN>]을 참고해주시기 바랍니다.

Internet Explorer 브라우저로  
메가원격평생교육원 이용 불가능

※ 23년 8월부터 서비스 지원 종료



새로운 인터넷 브라우저 사용 권장



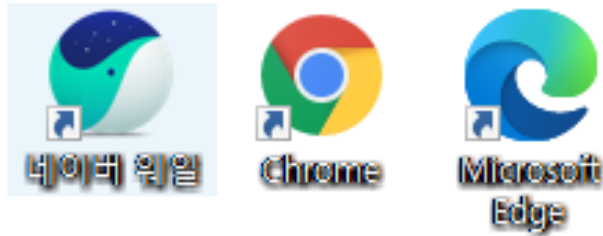
위 3개의 브라우저를 사용해서 **시험 응시가능**

단, 특정 브라우저에서 시험응시 혹은 모듈 설치가  
안 될 경우 다른 브라우저 이용 요망  
ex) 엣지에서 설치가 안되면  
크롬이나 웨일 브라우저로 변경하여 접속

## ➔ 오류상황별 대처방법 : 2.보안 모듈 설치가 안되는 경우①

### ① 다른 인터넷 브라우저로 접속

마이크로소프트 엣지(edge), 크롬(chrom), 웨일



### ② 퀴즈방 또는 시험방 접속

메가원격평생교육원[강의실 입장] → [퀴즈방 또는 시험방] 현재 진행중인 퀴즈/시험 [클릭]

주차	과목명	퀴즈유형
[2021년도 2학기 1차]	건강가정론	<div style="display: flex; justify-content: space-around;"> <div style="text-align: center;"> <p>21-06-23 00:00~21-07-15 16:59</p> <p><b>퀴즈</b></p> </div> <div style="text-align: center;"> <p>21-08-06 00:00~21-08-20 00:00</p> <p>퀴즈</p> </div> </div>

주차	과목명	중간고사	기말고사
[2021년도 1학기 9차]	심리학개론	<div style="text-align: center;"> <p>21-06-30 00:00~21-07-03 18:59</p> <p><b>중간고사</b></p> </div>	<div style="text-align: center;"> <p>21-08-18 00:00~21-08-21 18:59</p> <p>기말고사</p> </div>

## ① 오류상황별 대처방법 : 2.보안 모듈 설치가 안되는 경우①

### ③ 시험 유의사항 확인 및 동의

시험 응시 버튼 클릭

시험 유의사항

#### 시험유의사항안내

- 1 시험 응시 시간은 과목마다 60분 내 응시할 수 있습니다.
  - 2 시험 응시 도중 비정상적으로 시험창이 닫힐 경우 초기 시험 응시 버튼 클릭시간을 기준으로 60분 이내 다시 응시하여야 합니다.
  - 3 시험 응시 중에는 부정행위를 방지하기 위해 특수키(print screen, ctrl+c 등) 사용이 제한됩니다. 또한 메신저(네이트온, 카카오톡 등)은 강제 종료되오니 유의 부탁드립니다.
- ※ 시험문제를 유출할 경우 민형사상 책임을 질 수 있습니다.
- 4 부정행위 방지를 위해 시험 응시 중에는 화면 배율(확대/축소) 조정이 제한됩니다. 화면 배율 조정이 필요한 경우 아래 버튼을 통해 시험지 크기를 조절한 후 응시하시기 바랍니다. 시험 전 테스트 페이지에서 화면 배율을 확인하신 뒤, 조정이 필요할 경우 [닫기] 버튼을 눌러 해당 페이지로 돌아와 화면 배율을 다시 설정해 주시기 바랍니다.

확대/축소 — 100% +

유의 사항을 확인하였고 시험응시에 동의합니다.

시험 응시

### ④ 프로그램 설치 확인 및 다운로드

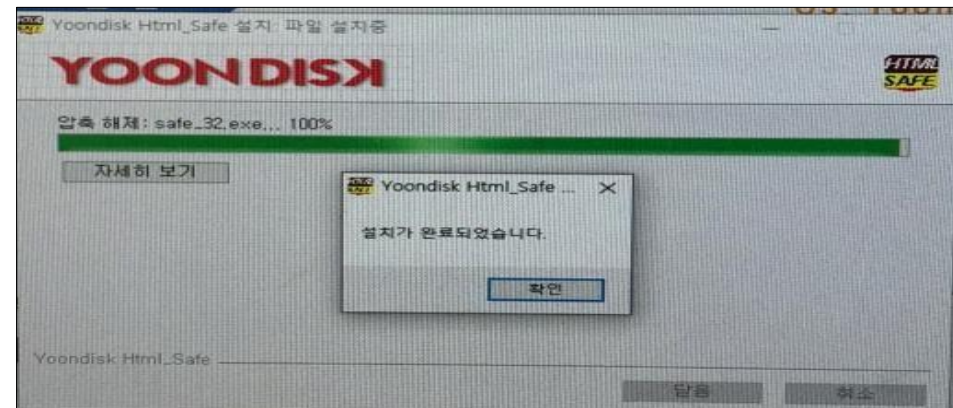
프로그램 설치 [확인] 클릭 후, 다운로드 및 실행  
→ YOON DISK 프로그램

화면캡처 방지 컨트롤이 설치되지 않았습니다.  
확인 버튼을 누른 뒤 아래 설치 버튼을 클릭하시기 바랍니다.

확인

취소

[확인] 클릭



## ㉠ 오류상황별 대처방법 : 2.보안 모듈 설치가 안되는 경우②

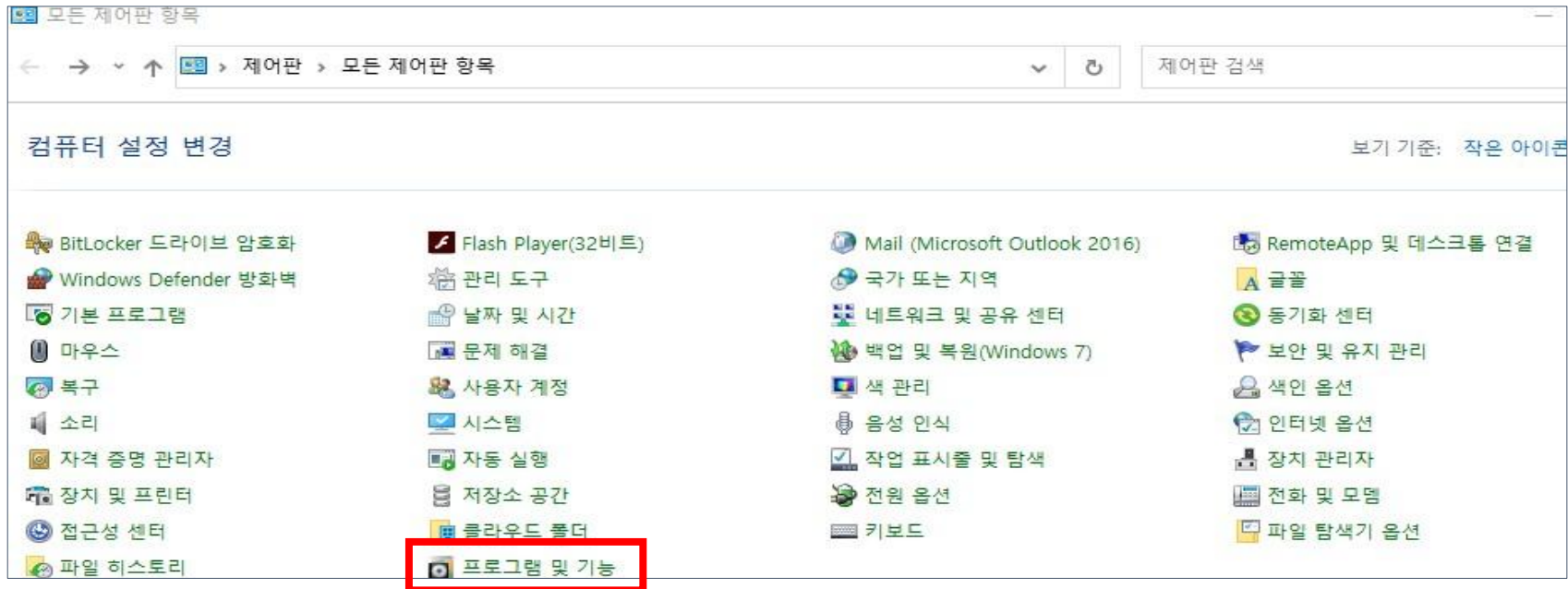
### 방법2 ▶ 기존에 설치된 보안 모듈 프로그램 삭제 후 재설치

#### [주의사항]

※ 브라우저를 변경하여 설치했음에도 불구하고, 보안 모듈 설치가 안되는 경우의 방법입니다.

#### ① 기존 보안 모듈 프로그램 삭제

PC에서 → 제어판 → 프로그램 및 기능 [클릭]



## ① 오류상황별 대처방법 : 2.보안 모듈 설치가 안되는 경우②


### ② 해당 프로그램이 설치되어 있는 경우, 삭제

▶ Yoondisk\_Html\_Safe → [선택] → [제거/변경] 클릭 → 제거 진행 완료

프로그램 제거 또는 변경

프로그램을 제거하려면 목록에서 선택한 후 [제거], [변경] 또는 [복구]를 클릭하십시오.

구성 ▾ **제거/변경**

이름	게시자	설치 날짜	크기	버전
 Yoondisk_Html_Safe 삭제	Yoondisk Inc	2026-01-23		5.0.0.100

## ① 오류상황별 대처방법 : 2.보안 모듈 설치가 안되는 경우②

### ③ 시험방 또는 퀴즈방으로 재입장 후 설치

프로그램 제거 완료 후, 시험방 또는 퀴즈방으로 재 입장하여 재설치

### ④ 학습지원 프로그램에서 시험보안모듈 설치

시험 응시 전인 학습자는 홈페이지 → 학습지원센터 → 학습지원프로그램 으로 접속하여 하단에 시험보안모듈 **설치확인** 클릭으로 재설치 가능

구분	프로그램명	사용 용도	다운로드
S	원격지원프로그램	브라우저를 통한 원격지원으로 직접 PC의 화면을 보면서 도움을 드리는 서비스입니다.	다운로드
	한컴오피스 2010 뷰어	*.HWP 파일 보기	다운로드
	Acrobat Reader	*. PDF 파일 보기	다운로드
-	<b>시험보안모듈</b>	- 시험 응시를 위한 필수 프로그램 - 시험 응시 시 시험지 외부로의 마우스 커서 이동 제한 - 시험응시 시 시험지 외의 프로그램 종료 - 시험 문항 캡처 불가 ※ 일반적인 강의 수강 시에는 실행되지 않습니다.	<b>설치확인</b>

## ① 오류상황별 대처방법 : 3.시험 응시 중 오류사항의 경우

### ① 키보드 영문만 입력되거나, 띄어쓰기가 자동으로 되는 경우

ex) 주관식 답안에 "실습"을 입력하려고 하나, [t|f t m q] or [스 | 르 스 - 브]으로 입력 됨

▶ 입력한 대로 답안 제출

### ② 키보드 입력 자체가 안되는 경우

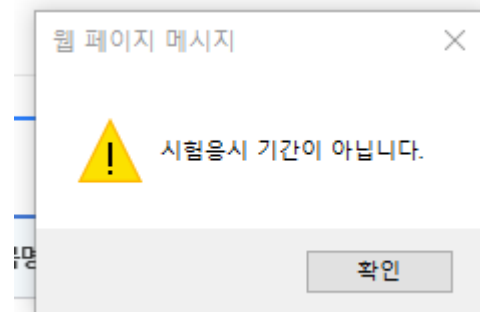
▶ 해당 문제를 사진 찍어두시고, 교육원으로 즉시 문의

### ③ 시험 도중 비정상 종료된 경우

▶ 교육원으로 즉시 문의

### ④ 비정상 종료로 다시 응시하려고 할 때, '시험응시 기간이 아닙니다' 오류 메시지

▶ 교육원으로 즉시 문의



※ 위의 오류사항 또는 다른 기타 오류발생 시, 시험기간 내에 연락주셔야 처리 가능합니다

교학팀 대표전화(1577-0792) → 근무시간 외에는 [학습지원센터] > [1:1 문의] 게시판에 글 작성

## 시험기간 중 근무시간 안내

수요일 ~ 금요일	토요일
9:30 ~ 18:30 (12:30 ~ 13:30 점심시간)	14:00 ~ 19:00

### 교학팀 대표번호 (☎ 1577-0792)

- ▶ 근무시간 외 PC상 오류, 보안모듈 프로그램 설치 오류 등의 사유로 시험 미응시의 경우 또한 **토요일 18시 59분까지 시험 응시 완료**하셔야 하며, 추가시험시간 부여되지 않습니다.
- ▶ 불이익이 없도록, 시험 근무시간을 참고하여 응시 부탁드립니다.
- ▶ 근무시간 외에 오류 발생시 [학습지원센터] > [1:1 문의] 게시판에 글을 작성해주시기 바랍니다.

### ※ 과목 수료 기준

- (1) 출석률 80% 이상
- (2) 정기시험(중간고사, 기말고사) 응시 → **시험 미응시(0점) 시 과락될 수 있음**
- (3) 최종 총점이 60점 미만일 경우 해당과목의 성적을 F처리 합니다.

※ 주의사항 ※

① 시험 응시기회는 단 **1회**

② **컴퓨터 사양 및 인터넷 환경 반드시 체크**

▶ 저사양 컴퓨터 또는 와이파이 환경 지양

(와이파이, 핫스팟(모바일 테더링) 방식으로 응시 시 오류발생 가능)

③ [시험응시하기]를 클릭하면 시험 중 부정행위 방지를 위해 다음의 활동이 자동으로 실행

▶ 따라서 시험 응시 전, 교육원 홈페이지 외 다른 사이트 종료 및 진행중인 작업 저장 필수

- ▷ 시험창 이외의 인터넷창, 메신저 강제종료
- ▷ 키보드 또는 마우스를 이용한 시험창 전환 차단
- ▷ 윈도우 단축키 사용 차단
- ▷ 인터넷 및 강의교안 검색 차단
- ▷ 각종 메신저 및 원격지원 차단
- ▷ 동일IP에서 동일 시간대 시험응시 차단
- ▷ 화면캡처 차단

※ 주의사항 ※

④ 시험이 시작되고 바로 창을 닫거나,

다른 강의실이나 홈페이지로 이동을 시도할 경우 → 시험 자동 종료 및 재응시 불가능

▶ 교육원으로 즉시 문의, 교학팀 대표전화(1577-0792)

⑤ 한 IP에 한 분의 학습자만 시험 응시 가능

▶ 단일 IP에서 복수의 아이디로 응시 금지

▶ 예외상황 발생 시 교학팀 대표전화(1577-0792)로 문의

⑥ 시험응시를 하려고 하는데 [중복 아이피 접근불가 안내 창]이 뜨는 경우

▶ 교학팀 대표전화(1577-0792)로 문의, 담당부서를 통해 중복이유를 확인 후 처리

⑦ 평생교육진흥원 평가인정 학습과정 운영지침(교육부 고시 제2015-85호) 공정한 시험

관리를 위하여 정기시험 등에 대한 **예상문제, 기출문제 등을 학습자에게 제공 불가**