


# 중간고사 안내

## 1학기 8차 학사일정

개강예정일	2026년 04월 09일(목)		
종강예정일	2026년 07월 22일(수)		
중간시험일정	5월 27일(수) 0:00 ~ 5월 30일(토) 19:00		
중간고사 시험지 확인	6월 9일(화) ~ 6월 11일(목)		
기말시험일정	7월 15일(수) 0:00 ~ 7월 18일(토) 19:00		
성적공시 및 이의신청	7월 28일(화) ~ 7월 30일(목)		
최종성적 및 성적보고	2026년 08월 05일(수)		
학위 신청일정	10월 학점 / 1월 학위대상자 신청가능		
주차	시작일	종료일	비고
1주차	4/9	4/22	
2주차	4/16	4/29	
3주차	4/23	5/6	
4주차	4/30	5/13	
5주차	5/7	5/20	
6주차	5/14	5/27	1차 토론, 퀴즈 : 5/14(목) ~ 5/27(수)
7주차	5/21	6/3	
8주차	중간고사		중간 : 5/27(수) ~ 5/30(토)
9주차	6/4	6/17	과제 : 6/4(목) ~ 7/1(수)
10주차	6/11	6/24	
11주차	6/18	7/1	2차 토론, 퀴즈 : 6/18(목) ~ 7/1(수)
12주차	6/25	7/8	
13주차	7/2	7/15	
14주차	7/9	7/22	
15주차	기말고사		기말 : 7/15(수) ~ 7/18(토)

## 1. 중간고사 일정

2026년 5월 27일(수) **00시** ~ 2026년 5월 30일(토) **18시 59분까지**  **시험지 제출완료**

## 2. 시험 범위 및 시간

시험범위	시간	문항 수	배점
1~7주차 교안 및 강의 (70~80%출제) *그 외 응용 및 심화문제 출제	60분	총 26문항 (객관식21 + 주관식5)	100점 만점

※ 모든 성적은 **상대평가**로 진행 (2016.1.6 개정법령에 의거)

- 기말고사 이의신청 기간 이후, 확정된 원점수를 기준으로 **상대평가를 진행하여 최종 환산점수** 부여
- 점수가 환산되는 과정에서 원점수와 최종점수 차이가 발생할 수 있습니다.

※ **실습과목**(사회복지현장실습, 보육실습, 외국어로서의한국어교육실습, 평생교육실습 등)은 **시험(중간/기말), 퀴즈, 토론 평가항목을 진행하지 않습니다.**

※ **중복IP 발생 시 강의실 입장이 불가합니다.** (오류사항 별 대처방법 1번 참고)

※ **장애인에 대한 시험 시간은 90분입니다.** 해당 학습자는 **시험 종료 전일까지** 유선 연락(1577-0792) 후 **증빙서류를 제출**(e-mail 제출: mega0792@naver.com) 하시기 바랍니다.

### 3. 시험 응시 방법

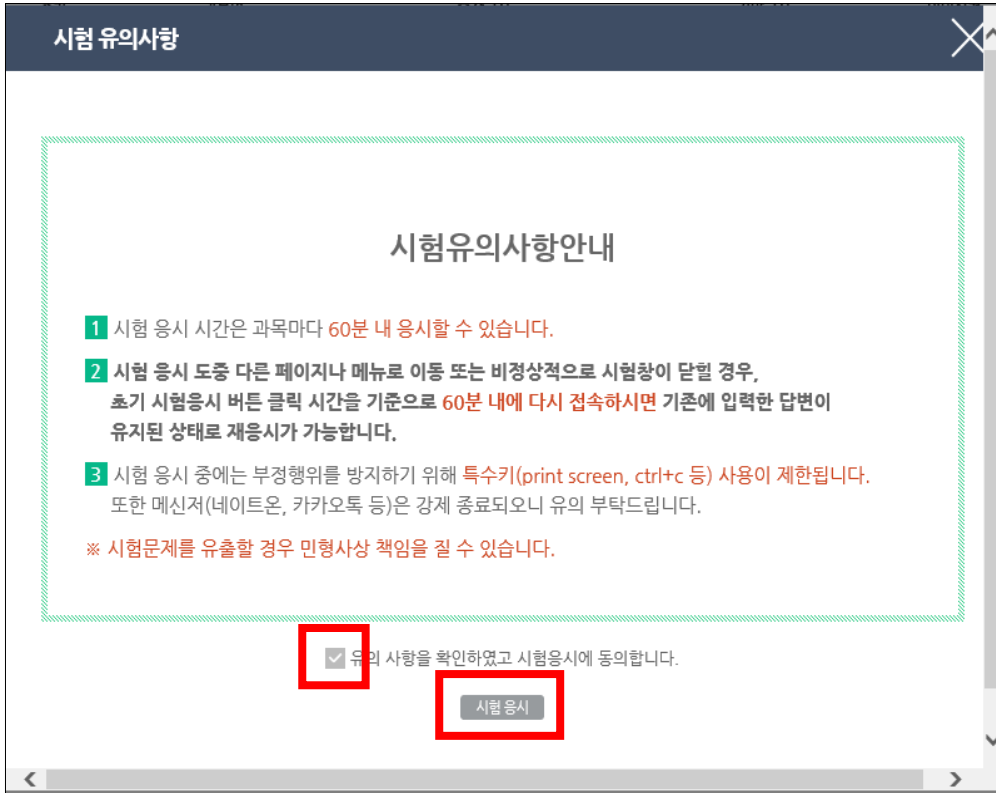
- ① **범용공인인증서 로그인 (PC만 가능)**  
\*반드시 범용공인인증서로 로그인해야 응시 가능
- ② 강의실 입장
- ③ 상단 메뉴 중 **[시험방]** 게시판 클릭

강의실	시험방	과제방	토론방	퀴즈방	꼭지함	성적조회	강
시험방							
현재 수강 과목		이전 수강 과목					
주차	과목명	중간고사					
[2022년 2학기 8차]	경영학개론	22-11-30 00:00~ 22-12-03 18:59					

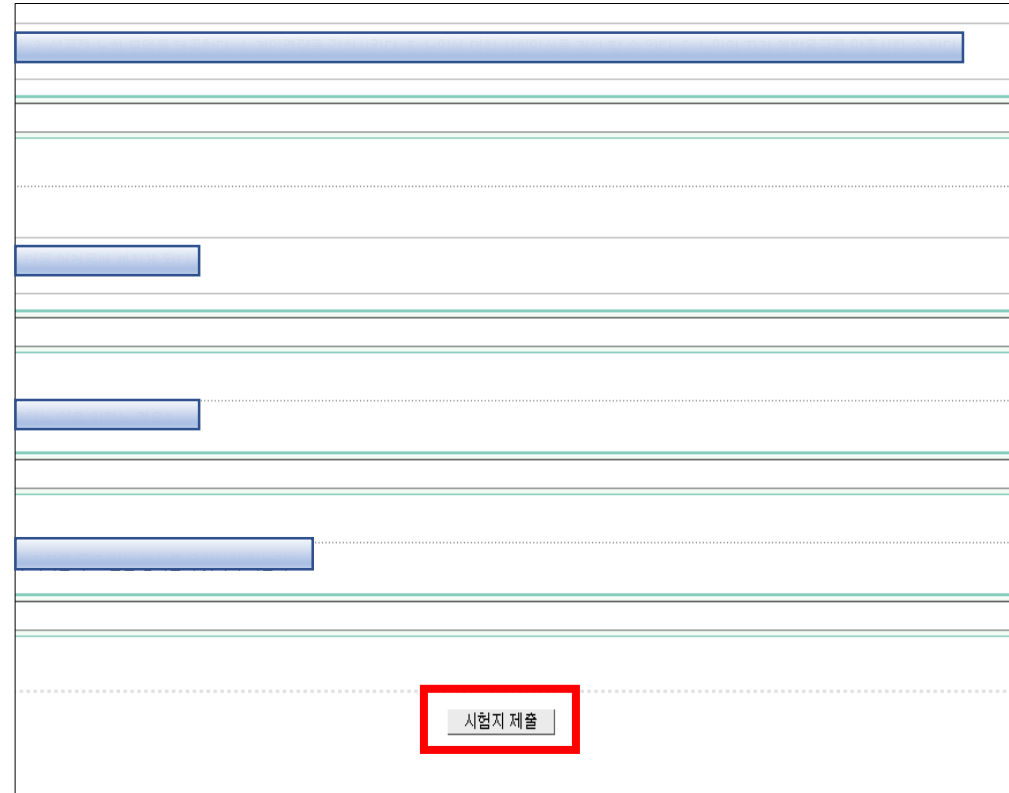
- ④ 해당 수업 **[중간고사]** 클릭 → 시험응시 안내 화면  
\* **안내사항 필독**

강의실	시험방	과제방	토론방	퀴즈방	꼭지함	성적조회	강의실 공지사항	질문게시판
시험방 <span style="float: right;">🏠 &gt;</span>								
현재 수강 과목			이전 수강 과목			수강 예정 과목		
주차	과목명	중간고사		기말고사				
[2023년도 1학기 3차시]	인간행동과사회환경	23-02-22 00:00~ 23-02-25 18:59 <span style="border: 2px solid red; padding: 2px;">중간고사</span>		23-04-12 00:00~ 23-04-15 18:59 <span style="background-color: #007bff; color: white; padding: 2px;">기말고사</span>				
[2023년 1학기 2차시]	지역사회복지론	23-02-01 00:00~ 23-02-04 18:59 <span style="background-color: #007bff; color: white; padding: 2px;">중간고사</span>		23-03-22 00:00~ 23-03-25 18:59 <span style="background-color: #007bff; color: white; padding: 2px;">기말고사</span>				

⑤ 안내 화면에서 응시 동의 후 [시험응시] 클릭



⑥ 문제를 모두 풀고 시험지 하단의 [시험지 제출] 버튼을 누르면 시험응시 완료  
(단, 시험시간 60분 초과 시 시험지 자동제출)



※ 한 문항이라도 [미입력]인 경우에는 시험지제출이 되지 않습니다.

## ❌ 오류상황별 대처방법 : 1.중복IP 발생으로 강의실 접속 불가

### 방법 ▶ 중복IP 신청

#### 중복 IP가 발생하는 상황

- ※ 가족·동거인 또는 직장동료가 같은 IP주소(동일장소)를 사용
- ※ 휴대폰 모바일데더링 (핫스팟) 사용
- ※ 공공장소 와이파이 사용 및 유동IP(와이파이 기기) 사용

#### ① [강의실입장] 버튼 클릭

사회복지사 실습완성    보육교사 2급    한국어교원 2급

내 정보 수정    로그아웃

**1** 강의실 입장

가장 먼저

- 1 학습진
- 2 수강취
- 3 인터넷
- 4 로그인
- 5 수료기

과목명    미수강/결석    강의실

수강 중인 과목이 없습니다.

#### ② [IP사용신청서제출] 버튼 클릭

IP 중복 사용신청

현재 사용중인 IP(인터넷주소): IP주소 는 이미 다른 학습자님이 사용 중입니다.

국가평생교육진흥원(학점은행제) 규정상 부정수강 방지를 위해 한 IP 당, 한 명의 학습자만 수강이 가능합니다.

아래 IP 사용신청서 버튼을 클릭해서 신청서를 제출 해주시기 바랍니다.

① 문의게시판: 학습지원센터 → 1:1문의 게시판  
② 문의전화: 1577-0792 [평일 9:30 ~ 18:30 / 점심시간 12:30 ~ 13:30]

**IP 사용신청서 제출**

개인화 준비

## 오류상황별 대처방법 : 1.중복IP 발생으로 강의실 접속 불가

### ③ 해당하는 중복사유 선택

- 가족 → 가족·동거인과 동일IP 사용 시
- 직장 → 직장동료(회사)와 동일IP 사용 시

※ 가족·동거인 및 직장동료의 경우

1) 적용대상 모두 기재 후 증빙서류 첨부

### ④ 신청 클릭 후 교육원으로 문의

☎ 교육원 운영시간 (1577-0792)

- 평일: 9:30~18:30
- 중간/기말고사가 있는 경우 주말: 14:00~19:00

IP 사용신청서

3

- 가족: 가족구성원과 함께 수강 중
- 직장: 직장 내에서 직장동료와 함께 수강 중
- 기타: 상세 사유를 아래 작성란에 정확하게 입력

신청자 이름	ID	연락처	주소
			32
함께 수강하는 학습자 (사유가 가족, 직역동료인 경우)	ID	연락처	주소

[중복 사유에 따른 증빙서류 및 유의사항 안내]

- 가족: 동문 또는 가족관계증명서
- 직장: 직장명세서 (신청자와 함께 수강하는 학습자 전부 제출)  
- 발급일: IP사용 신청일 기준으로 6개월 이내의 발급일 서류만 인정  
- 제출방법: mega1577@naver.com
- 기타: 상세사유 입력 필수  
(1) 공공장소에서 IP사용은 국가정보보호를 지양함. 대리수강을 방지하기 위해 IP 중복 신청 불가  
- 전화, 문자 등 공화유류(아이피)를 사용하는 장소  
(2) 장소(무비밀관리) 등으로 인하여 연결 시, IP가 변경으로 부여되어 타 학습자가 사용했던 IP를 부여 받았을 경우 IP 중복 발생  
- 상세 사유에 상세으로 입력하여 신청서 제출  
- 교육원 운영시간 외에는 핸드폰 비행기 모드를 켜다가 기명 IP가 변경되는 현상을 이용하여 사용 가능한 IP로 접속  
(3) 이 외에 사유 확인이 어려울 경우, 신청서 제출 후 운영시간 내에 아래 게시판 및 전화로 문의해 주시면 빠른 처리 가능  
⑤ 문의게시판: 학습지원센터 > 1:1문의 게시판  
☎ 문의전화: 1577-0792

[평일 9:30 ~ 18:30 / 점심시간 12:30 ~ 13:30]  
※ 증빙서류가 미비하거나, 사유가 불명확할 시 처리되지 않으니 유의 부탁드립니다.

4

신청 취소

### [주의사항]

- ※ 공공장소 와이파이(카페,독서실 등)를 사용하실 경우 중복IP 승인처리 불가
- ※ 휴대폰 핫스팟(모바일테더링) 사용 시 발생하는 중복은 교육원에서 처리 불가.

해당 경우 비행기 모드를 On/Off하면 IP가 변경되므로 중복 IP가 안 뜰 때까지 해당 방법 반복 후 사용 가능한 주소로 접속

※ 가족·동거인·직장동료 등이 동일한 IP주소로 접속 시 증빙서류 첨부 필수

## ㉠ 오류상황별 대처방법 : 2.보안 모듈 설치가 안되는 경우①

### 방법1 ▶ 접속 브라우저 변경 후 재설치

#### [주의사항]

※ 퀴즈, 시험(중간고사, 기말고사) 모두 보안 모듈 설치 필요 (프로그램: YOON DISK)

※ 보안모듈 재설치 사항은 부정행위 방지 공지사항[<https://bit.ly/3C80RaN>]을 참고해주시기 바랍니다.

Internet Explorer 브라우저로  
메가원격평생교육원 이용 불가능

※ 23년 8월부터 서비스 지원 종료



### 새로운 인터넷 브라우저 사용 권장



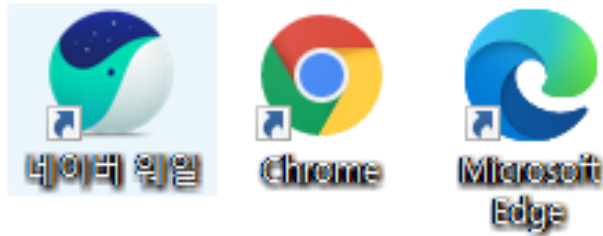
위 3개의 브라우저를 사용해서 **시험 응시가능**

단, 특정 브라우저에서 시험응시 혹은 모듈 설치가 안 될 경우 다른 브라우저 이용 요망  
ex) 엣지에서 설치가 안되면 크롬이나 웨일 브라우저로 변경하여 접속

## ➊ 오류상황별 대처방법 : 2.보안 모듈 설치가 안되는 경우①

### ① 다른 인터넷 브라우저로 접속

마이크로소프트 엣지(edge), 크롬(chrom), 웨일



### ② 퀴즈방 또는 시험방 접속

메가원격평생교육원[강의실 입장] → [퀴즈방 또는 시험방] 현재 진행중인 퀴즈/시험 [클릭]

주차	과목명	퀴즈유형
[2021년도 2학기 1차]	건강가정론	21-06-23 00:00~21-07-15 16:59 21-08-06 00:00~21-08-20 00:00
		<input checked="" type="button" value="퀴즈"/> <input type="button" value="퀴즈"/>

주차	과목명	중간고사	기말고사
[2021년도 1학기 9차]	심리학개론	21-06-30 00:00~21-07-03 18:59	21-08-18 00:00~21-08-21 18:59
		<input checked="" type="button" value="중간고사"/> <input type="button" value="기말고사"/>	

## ① 오류상황별 대처방법 : 2.보안 모듈 설치가 안되는 경우①

### ③ 시험 유의사항 확인 및 동의

시험 응시

버튼 클릭

#### 시험 유의사항

시험유의사항안내

- 1 시험 응시 시간은 과목마다 20분 내 응시할 수 있습니다.
- 2 시험 응시 도중 비정상적으로 시험창이 닫힐 경우 초기 시험 응시 버튼 클릭시간을 기준으로 60분 이내 다시 응시하여야 합니다.
- 3 시험 응시 중에는 부정행위를 방지하기 위해 특수키(print screen, ctrl+c 등) 사용이 제한됩니다. 또한 메신저(네이트온, 카카오톡 등)은 강제 종료되오니 유의 부탁드립니다.

※ 시험문제를 유출할 경우 민형사상 책임을 질 수 있습니다.

위의 사항을 확인하였고 시험응시에 동의합니다.

시험응시

### ④ 프로그램 설치 확인 및 다운로드

프로그램 설치 [확인] 클릭 후, 다운로드 및 실행  
→ YOON DISK 프로그램

화면캡처 방지 컨트롤이 설치되지 않았습니다.  
확인 버튼을 누른 뒤 아래 설치 버튼을 클릭하시기 바랍니다.

확인 취소

[확인] 클릭

Yoondisk Html\_Safe 설치: 파일 설치중

# YOONDISK

HTML SAFE

압축 해제: safe\_32.exe... 100%

자세히 보기

Yoondisk Html\_Safe ... X

설치가 완료되었습니다.

확인

Yoondisk Html\_Safe

다음 취소

## ① 오류상황별 대처방법 : 2.보안 모듈 설치가 안되는 경우②

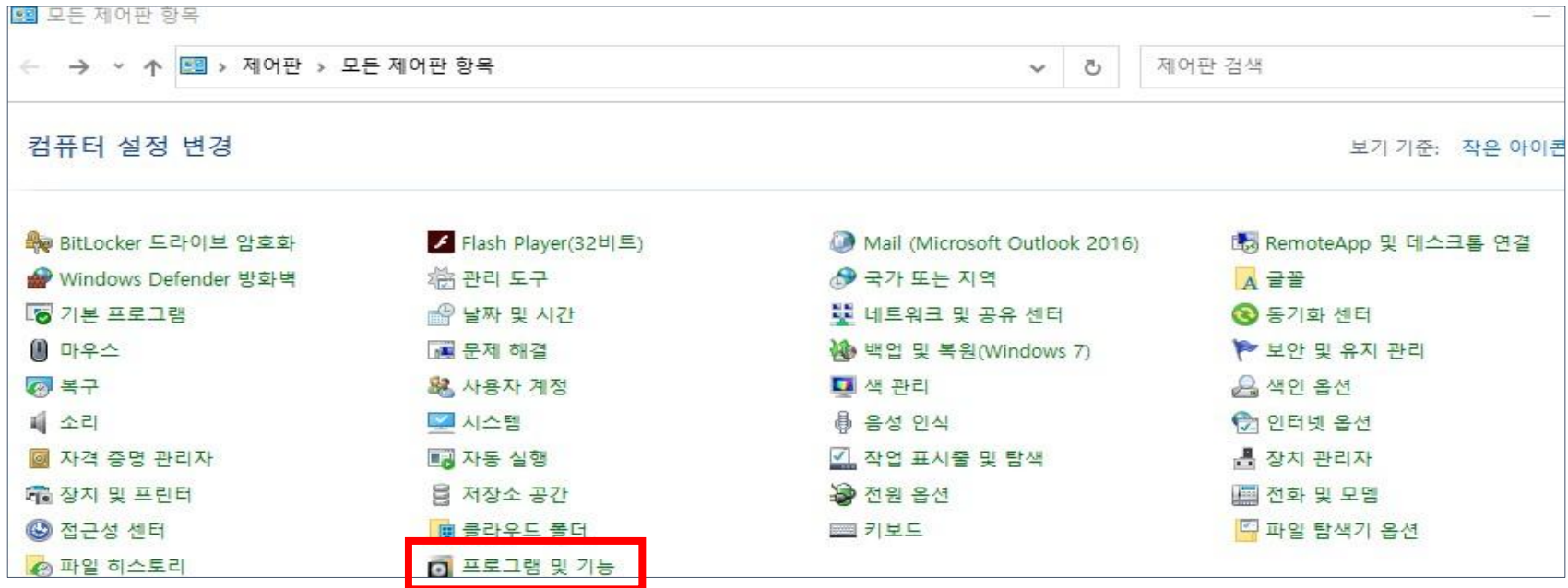
### 방법2 ▶ 기존에 설치된 보안 모듈 프로그램 삭제 후 재설치

#### [주의사항]

※ 브라우저를 변경하여 설치했음에도 불구하고, 보안 모듈 설치가 안되는 경우의 방법입니다.

#### ① 기존 보안 모듈 프로그램 삭제

PC에서 → 제어판 → 프로그램 및 기능 [클릭]



## ① 오류상황별 대처방법 : 2.보안 모듈 설치가 안되는 경우②

### ② 해당 프로그램이 설치되어 있는 경우, 삭제

- ▶ 중앙원격평생교육원(보안 모듈관리 프로그램) → [선택] → [제거] 클릭 → 제거 진행 완료
- ▶ Yoondisk\_Html\_Safe → [선택] → [제거] 클릭 → 제거 진행 완료

프로그램 제거 또는 변경

프로그램을 제거하려면 목록에서 선택한 후 [제거], [변경] 또는 [복구]를 클릭하십시오.

구성 ▼

이름	게시자	설치 날짜	크기	버전
한컴오피스 한글 2010 SE	Hancom	2021-03-25		8.0.4
<b>Yoondisk_Html_Safe 삭제</b>	Kakao Corp.	2021-06-25		3.2.7.2782
<b>중앙원격평생교육원(보안 모듈관리 프로그램)</b>	중앙원격평생교육원	2021-07-01	72.0KB	1.0.15

프로그램 제거 또는 변경

프로그램을 제거하려면 목록에서 선택한 후 [제거], [변경] 또는 [복구]를 클릭하십시오.

구성 ▼ **제거** 변경 복구

이름	게시자	설치 날짜	크기	버전
한컴오피스 한글 2010 SE	Hancom	2021-03-25		8.0.4
카카오톡	Kakao Corp.	2021-06-25		3.2.7.2782
중앙원격평생교육원(보안 모듈관리 프로그램)	중앙원격평생교육원	2021-07-01	72.0KB	1.0.15

## ① 오류상황별 대처방법 : 2.보안 모듈 설치가 안되는 경우②

### ③ 시험방 또는 퀴즈방으로 재입장 후 설치

프로그램 제거 완료 후, 시험방 또는 퀴즈방으로 재입장하여 재설치

### ④ 학습지원 프로그램에서 시험보안모듈 설치

시험 응시 전인 학습자는 홈페이지 → 학습지원센터 → 학습지원프로그램 으로 접속하여 하단에 시험보안모듈 **설치확인** 클릭으로 재설치 가능

구분	프로그램명	사용 용도	다운로드
	원격지원프로그램	브라우저를 통한 원격지원으로 직접 PC의 화면을 보면서 도움을 드리는 서비스입니다.	<a href="#">다운로드</a>
	한컴오피스 2010 뷰어	*.HWP 파일 보기	<a href="#">다운로드</a>
	Acrobat Reader	*. PDF 파일 보기	<a href="#">다운로드</a>
-	<b>시험보안모듈</b>	- 시험 응시를 위한 필수 프로그램 - 시험 응시 시 시험지 외부로의 마우스 커서 이동 제한 - 시험응시 시 시험지 외의 프로그램 종료 - 시험 문항 캡처 불가 ※ 일반적인 강의 수강 시에는 실행되지 않습니다.	<b>설치확인</b>

## ① 오류상황별 대처방법 : 3.시험 응시 중 오류사항의 경우

### ① 키보드 영문만 입력되거나, 띄어쓰기가 자동으로 되는 경우

ex) 주관식 답안에 "실습"을 입력하려고 하나, [t|f t m q] or [스 | 르 스 - 브]으로 입력 됨

▶ 입력한 대로 답안 제출

### ② 키보드 입력 자체가 안되는 경우

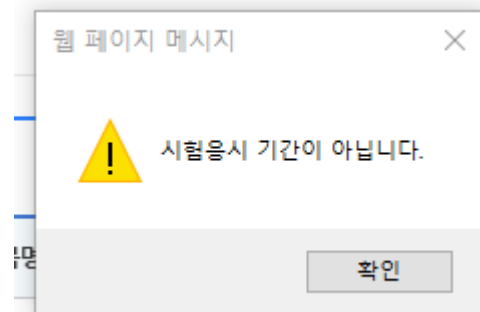
▶ 해당 문제를 사진 찍어두시고, 교육원으로 즉시 문의

### ③ 시험 도중 비정상 종료된 경우

▶ 교육원으로 즉시 문의

### ④ 비정상 종료로 다시 응시하려고 할 때, '시험응시 기간이 아닙니다' 오류 메시지

▶ 교육원으로 즉시 문의



※ 위의 오류사항 또는 다른 기타 오류발생 시, 시험기간 내에 연락주셔야 처리 가능합니다

교학팀 대표전화(1577-0792) → 근무시간 외에는 [학습지원센터] > [1:1 문의] 게시판에 글 작성

## 시험기간 중 근무시간 안내

수요일 ~ 금요일	토요일
9:30 ~ 18:30 (12:30 ~ 13:30 점심시간)	14:00 ~ 19:00

### 교학팀 대표번호 (☎ 1577-0792)

- ▶ 근무시간 외 PC상 오류, 보안모듈 프로그램 설치 오류 등의 사유로 시험 미응시의 경우 또한 **토요일 18시 59분까지 시험 응시 완료**하셔야 하며, 추가시험시간 부여되지 않습니다.
- ▶ 불이익이 없도록, 시험 근무시간을 참고하여 응시 부탁드립니다.
- ▶ 근무시간 외에 오류 발생시 [학습지원센터] > [1:1 문의] 게시판에 글을 작성해주시기 바랍니다.

### ※ 과목 수료 기준

- (1) 출석률 80% 이상
- (2) 정기시험(중간고사, 기말고사) 응시 → **시험 미응시(0점) 시 과락될 수 있음**
- (3) 최종 총점이 60점 미만일 경우 해당과목의 성적을 F처리 합니다.

※ 주의사항 ※

① 시험 응시기회는 단 **1회**

② **컴퓨터 사양 및 인터넷 환경 반드시 체크**

▶ 저사양 컴퓨터 또는 와이파이 환경 지양

(와이파이, 핫스팟(모바일 테더링) 방식으로 응시 시 오류발생 가능)

③ [시험응시하기]를 클릭하면 시험 중 부정행위 방지를 위해 다음의 활동이 자동으로 실행

▶ 따라서 시험 응시 전, 교육원 홈페이지 외 다른 사이트 종료 및 진행중인 작업 저장 필수

- ▷ 시험창 이외의 인터넷창, 메신저 강제종료
- ▷ 키보드 또는 마우스를 이용한 시험창 전환 차단
- ▷ 윈도우 단축키 사용 차단
- ▷ 인터넷 및 강의교안 검색 차단
- ▷ 각종 메신저 및 원격지원 차단
- ▷ 동일IP에서 동일 시간대 시험응시 차단
- ▷ 화면캡처 차단

※ 주의사항 ※

④ 시험이 시작되고 바로 창을 닫거나,

다른 강의실이나 홈페이지로 이동을 시도할 경우 → 시험 자동 종료 및 재응시 불가능

▶ 교육원으로 즉시 문의, 교학팀 대표전화(1577-0792)

⑤ 한 IP에 한 분의 학습자만 시험 응시 가능

▶ 단일 IP에서 복수의 아이디로 응시 금지

▶ 예외상황 발생 시 교학팀 대표전화(1577-0792)로 문의

⑥ 시험응시를 하려고 하는데 [중복 아이피 접근불가 안내 창]이 뜨는 경우

▶ 교학팀 대표전화(1577-0792)로 문의, 담당부서를 통해 중복이유를 확인 후 처리

⑦ 평생교육진흥원 평가인정 학습과정 운영지침(교육부 고시 제2015-85호) 공정한 시험

관리를 위하여 정기시험 등에 대한 **예상문제, 기출문제 등을 학습자에게 제공 불가**