

기말고사 안내

2학기 10차 학사일정

개강예정일	2024년 11월 07일(목)				
종강예정일	2025년 02월 19일(수)				
중간시험일정	12월 25일(수)	0:00	~	12월 28일(토)	19:00
1차 시험 확인	1월 7일(화) ~ 1월 9일(목)				
기말시험일정	2월 12일(수)	0:00	~	2월 15일(토)	19:00
2차 시험 확인	2월 25일(화) ~ 2월 27일(목)				
최종성적 및 성적보고	2025년 03월 05일(수)				
학위 신청일정	4월 학점 / 7월 학위대상자 신청가능				
주차	시작일	종료일	비고		
1주차	11/7	11/20			
2주차	11/14	11/27			
3주차	11/21	12/4			
4주차	11/28	12/11			
5주차	12/5	12/18			
6주차	12/12	12/25	1차 토론, 퀴즈 :	12/12(목) ~	12/26(목)
7주차	12/19	1/1			
8주차	중간고사		중간 :	12/25(수) ~	12/28(토)
9주차	1/2	1/15	과제 :	1/2(목) ~	1/31(금)
10주차	1/9	1/22			
11주차	1/16	1/29	2차 토론, 퀴즈 :	1/16(목) ~	1/31(금)
12주차	1/23	2/5			
13주차	1/30	2/12			
14주차	2/6	2/19			
15주차	기말고사		기말 :	2/12(수) ~	2/15(토)

1. 기말고사 일정

2025년 2월 12일(수) **00시** ~ 2025년 2월 15일(토) **18시 59분까지** ➡ **시험지 제출완료**

2. 시험 범위 및 시간

시험범위	시간	문항 수	배점
9~14주차 교안 및 강의 (70~80%출제) *그 외 응용 및 심화문제 출제	60분	총 26문항 (객관식21 + 주관식5)	100점 만점

※ 모든 성적은 **상대평가**로 진행 (2016.1.6 개정법령에 의거)

- 기말고사 이의신청 기간 이후, 확정된 원점수를 기준으로 **상대평가를 진행하여 최종 환산점수** 부여
- 점수가 환산되는 과정에서 원점수와 최종점수 차이가 발생할 수 있습니다.

※ **실습과목**(사회복지현장실습, 보육실습, 외국어로서의한국어교육실습, 평생교육실습 등)은 **시험(중간/기말), 퀴즈, 토론 평가항목을 진행하지 않습니다.**

※ **중복IP 발생 시 강의실 입장이 불가합니다.** (오류사항 별 대처방법 1번 참고)

※ 장애인에 대한 시험 시간은 90분입니다. 해당 학습자는 **시험 종료 전일**까지 유선 연락(1577-0792) 후 증빙서류를 제출(e-mail 제출: mega0792@naver.com) 하시기 바랍니다.

3. 시험 응시 방법

- ① **범용공인인증서 로그인 (PC만 가능)**
* 반드시 범용공인인증서로 로그인해야 응시 가능
- ② 강의실 입장
- ③ 상단 메뉴 중 **[시험방]** 게시판 클릭

강의실	시험방	과제방	토론방	퀴즈방	꼭지함	성적조회	강
시험방							
현재 수강 과목		이전 수강 과목					
주차	과목명	중간고사					
[2022년 2학기 8차]	경영학개론	22-11-30 00:00~ 22-12-03 18:59					

- ④ 해당 수업 **[기말고사]** 클릭 → 시험응시 안내 화면
* **안내사항 필독**

강의실

시험방

과제방

토론방

퀴즈방

꼭지함

성적조회

강의실 공지사항

질문게시판

시험방

현재 수강 과목

이전 수강 과목

수강 예정 과목

주차	과목명	중간고사	기말고사
[2023년도 1학기 3차시]	인간행동과사회환경	<div>23-02-22 00:00~ 23-02-25 18:59</div> <div>중간고사</div>	<div>23-04-12 00:00~ 23-04-15 18:59</div> <div>기말고사</div>
[2023년 1학기 2차시]	지역사회복지론	<div>23-02-01 00:00~ 23-02-04 18:59</div> <div>중간고사</div>	<div>23-03-22 00:00~ 23-03-25 18:59</div> <div>기말고사</div>

⑤ 안내 화면에서 응시 동의 후 **[시험응시]** 클릭

시험 유의사항
✕

시험유의사항안내

- 1 시험 응시 시간은 과목마다 **60분 내 응시할 수 있습니다.**
- 2 시험 응시 도중 다른 페이지나 메뉴로 이동 또는 비정상적으로 시험창이 닫힐 경우, 초기 시험응시 버튼 클릭 시간을 기준으로 **60분 내에 다시 접속하시면** 기존에 입력한 답변이 유지된 상태로 재응시가 가능합니다.
- 3 시험 응시 중에는 부정행위를 방지하기 위해 **특수키(print screen, ctrl+c 등) 사용이 제한됩니다.** 또한 메신저(네이트온, 카카오톡 등)은 강제 종료되오니 유의 부탁드립니다.

※ 시험문제를 유출할 경우 민형사상 책임을 질 수 있습니다.

☒ 유의 사항을 확인하였고 시험응시에 동의합니다.

시험 응시

⑥ 문제를 모두 풀고 시험지 하단의 [시험지 제출] 버튼을 누르면 시험응시 완료

(단, 시험시간 60분 초과 시 시험지 자동제출)

[illegible]

※ 한 문항이라도 [미입력]인 경우에는 시험지제출이 되지 않습니다.

❌ 오류상황별 대처방법 : 1.중복IP 발생으로 강의실 접속 불가

방법 ▶ 중복IP 신청

중복 IP가 발생하는 상황

- ※ 가족·동거인 또는 직장동료가 같은 IP주소(동일장소)를 사용
- ※ 휴대폰 모바일데더링 (핫스팟) 사용
- ※ 공공장소 와이파이 사용 및 유동IP(와이파이 기기) 사용

① [강의실입장] 버튼 클릭



② [IP사용신청서제출] 버튼 클릭



❌ 오류상황별 대처방법 : 1.중복IP 발생으로 강의실 접속 불가

③ 해당하는 중복사유 선택

- 가족 → 가족·동거인과 동일IP 사용 시
- 직장 → 직장동료(회사)와 동일IP 사용 시
- 기타 → 핫스팟(모바일테더링) 사용 등 기타

※ 가족·동거인 및 직장동료의 경우

- 1) 적용대상 모두 작성 후 신청서 제출
- 2) 증빙서류 메일 별도 제출

④ 신청 클릭 후 교육원으로 문의

☎ 교육원 운영시간 (1577-0792)

- 평일: 9:30~18:30
- 중간/기말고사가 있는 경우 주말: 14:00~19:00

IP 사용신청서

3

☐ 가족·가족구성원과 함께 수강 중
☐ 직장·직장 내에서 직장동료와 함께 수강 중
☒ 기타: 상세 사유를 아래 작성란에 정확하게 입력

신청자 이름	ID	연락처	주소
			32

함께 수강하는 학습자 (사유가 가족, 직장동료인 경우)	ID	연락처	주소

[중복 사유에 따른 증빙서류 및 유의사항 안내]

1. 가족 : 동문 또는 가족관계증명서
 2. 직장 : 재직증명서 (신청자와 함께 수강하는 학습자 전부 제출)
 → 발급일 : IP사용 신청일 기준으로 6개월 이내의 발급일 서류만 인정
 → 제출방법 : mega1577@naver.com

3. 기타 : 상세사유 입력 필수
 (1) 공공장소에서의 IP사용은 국가정보보호를 지향한 대안수강을 방지하기 위해 IP 중복 신청 불가
 → 카페, 도서관 등 공용(유무) 와이파이를 사용하는 장소

(2) 핫스팟(모바일테더링)으로 인터넷 연결 시, 불가 한정으로 부여되어 타 학습자가 사용했던 IP를 부여 받았을 경우 IP 중복 발생
 → 상세 사유에 상세사항으로 입력하여 신청서 제출
 → 교육원 운영시간 외에는 핫스팟 보정기 포트를 켜다가 기면 IP가 변경되는 현상을 이용하여 사용 가능한 IP로 접속

(3) 이 외에 사유 확인이 어려울 경우, 신청서 제출 후 운영시간 내에 아래 게시판 및 전화로 문의해 주시면 빠른 처리 가능
 ① 문의게시판: 학습지원센터 > 1:1문의 게시판
 ② 문의전화: 1577-0792

[연락 9:30 ~ 18:30 / 접수시간 12:30 ~ 13:30]
 ※ 증빙서류가 미비하거나, 사유가 불명확할 시 처리되지 않으니 유의 부탁드립니다.

4

신청

취소

[주 의 사 항]

※ 공공장소 와이파이(카페,독서실 등)를 사용하실 경우 중복IP 승인처리 불가

※ 휴대폰 핫스팟(모바일테더링) 사용 시 중복현상 재 발생 가능

※ 가족·동거인·직장동료 등이 동일한 IP주소로 접속 시 증빙서류 제출 필수 (메일제출:mega0792@naver.com)

㉠ 오류상황별 대처방법 : 2.보안 모듈 설치가 안되는 경우①

방법1 ▶ 접속 브라우저 변경 후 재설치

[주 의 사 항]

※ 퀴즈, 시험(중간고사, 기말고사) 모두 보안 모듈 설치 필요 (프로그램: YOON DISK)

※ 보안모듈 재설치 사항은 부정행위 방지 공지사항[<https://bit.ly/3C80RaN>]을 참고해주시기 바랍니다.

Internet Explorer 브라우저로
메가원격평생교육원 이용 불가능

※ 23년 8월부터 서비스 지원 종료



새로운 인터넷 브라우저 사용 권장



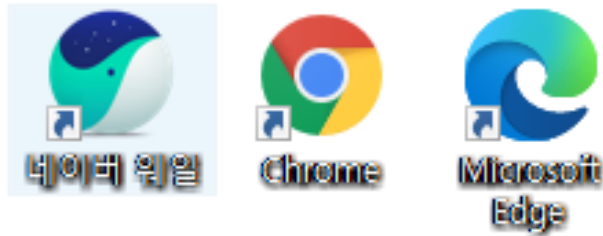
위 3개의 브라우저를 사용해서 **시험 응시가능**

단, 특정 브라우저에서 시험응시 혹은 모듈 설치가
안 될 경우 다른 브라우저 이용 요망
ex) 엣지에서 설치가 안되면
크롬이나 웨일 브라우저로 변경하여 접속

❌ 오류상황별 대처방법 : 2.보안 모듈 설치가 안되는 경우①

① 다른 인터넷 브라우저로 접속

마이크로소프트 엣지(edge), 크롬(chrom), 웨일



② 퀴즈방 또는 시험방 접속

메가원격평생교육원[강의실 입장] → [퀴즈방 또는 시험방] 현재 진행중인 퀴즈/시험 [클릭]

주차	과목명	퀴즈유형
[2021년도 2학기 1차] 건강가정론		21-06-23 00:00~21-07-15 16:59
		21-08-06 00:00~21-08-20 00:00
		퀴즈 퀴즈2

주차	과목명	중간고사	기말고사
[2021년도 1학기 9차] 심리학개론		21-06-30 00:00~21-07-03 18:59	21-08-18 00:00~21-08-21 18:59
		중간고사	기말고사

❖ 오류상황별 대처방법 : 2.보안 모듈 설치가 안되는 경우①

③ 시험 유의사항 확인 및 동의

시험 응시

버튼 클릭

시험 유의사항

시험유의사항안내

1

시험 응시 시간은 과목마다 20분 내 응시할 수 있습니다.

2

시험 응시 도중 비정상적으로 시험창이 닫힐 경우 초기 시험 응시 버튼 클릭시간을 기준으로 60분 이내 다시 응시하여야 합니다.

3

시험 응시 중에는 부정행위를 방지하기 위해 특수키(print screen, ctrl+c 등) 사용이 제한됩니다.
또한 메신저(네이트온, 카카오톡 등)은 강제 종료되오니 유의 부탁드립니다.

※ 시험문제를 유출할 경우 민형사상 책임을 질 수 있습니다.

☒ 위의 사항을 확인하였고 시험응시에 동의합니다.

시험 응시

④ 프로그램 설치 확인 및 다운로드

프로그램 설치 [확인] 클릭 후, 다운로드 및 실행
→ YOON DISK 프로그램

화면캡처 방지 컨트롤이 설치되지 않았습니다.
확인 버튼을 누른 뒤 아래 설치 버튼을 클릭하시기 바랍니다.

확인

취소

[확인] 클릭

Yoondisk Html_Safe 설치: 파일 설치중

YOONDISK

HTML SAFE

압축 해제: safe_32.exe... 100%

자세히 보기

Yoondisk Html_Safe ...

설치가 완료되었습니다.

확인

Yoondisk Html_Safe

다음

취소

❖ 오류상황별 대처방법 : 2.보안 모듈 설치가 안되는 경우②

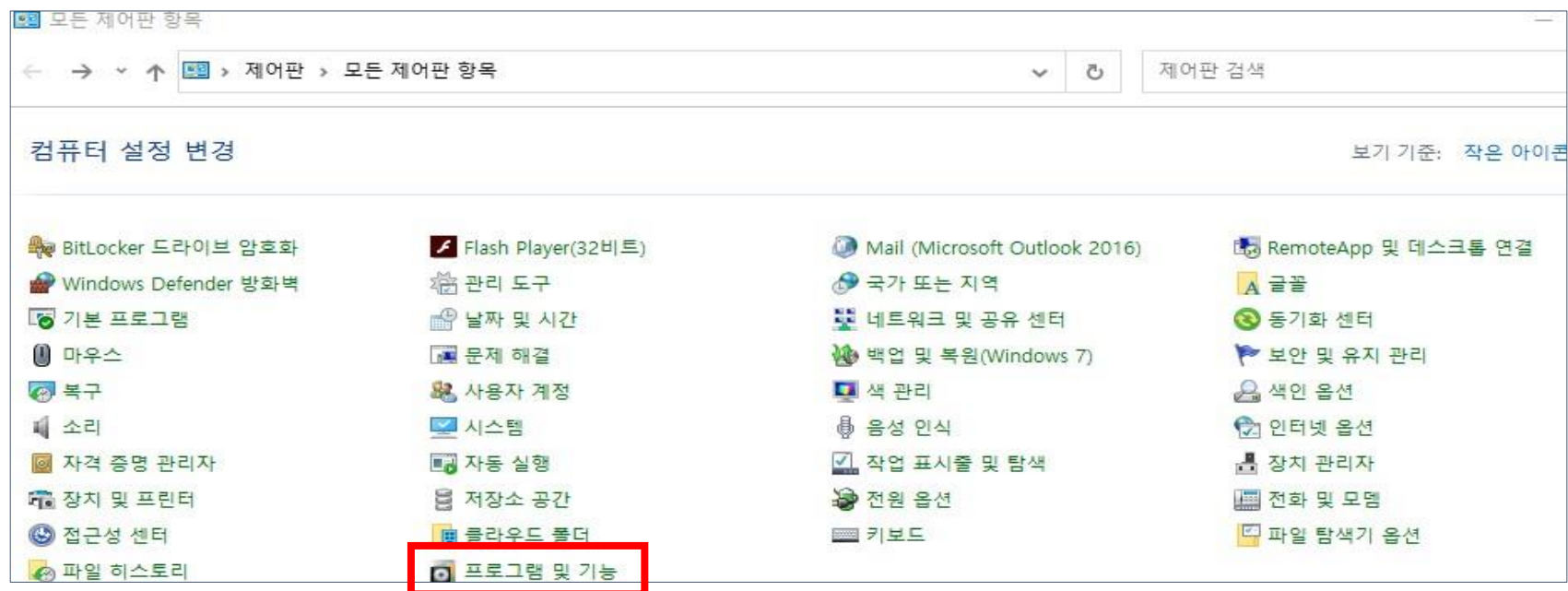
방법2 ▶ 기존에 설치된 보안 모듈 프로그램 삭제 후 재설치

[주 의 사 항]

※ 브라우저를 변경하여 설치했음에도 불구하고, 보안 모듈 설치가 안되는 경우의 방법입니다.

① 기존 보안 모듈 프로그램 삭제

PC에서 → 제어판 → 프로그램 및 기능 [클릭]



❖ 오류상황별 대처방법 : 2.보안 모듈 설치가 안되는 경우②

② 해당 프로그램이 설치되어 있는 경우, 삭제

- ▶ 중앙원격평생교육원(보안 모듈관리 프로그램) → [선택] → [제거] 클릭 → 제거 진행 완료
- ▶ Yoondisk_Html_Safe → [선택] → [제거] 클릭 → 제거 진행 완료



❖ 오류상황별 대처방법 : 3.시험 응시 중 오류사항의 경우

① 키보드 영문만 입력되거나, 띄어쓰기가 자동으로 되는 경우

ex) 주관식 답안에 "실습"을 입력하려고 하나, [t l f t m q] or [스 | 르 스 - 브]으로 입력 됨

▶ 입력한 대로 답안 제출

② 키보드 입력 자체가 안되는 경우

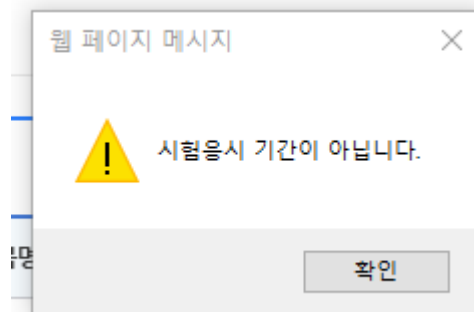
▶ 해당 문제를 사진 찍어두시고, 교육원으로 즉시 문의

③ 시험 도중 비정상 종료된 경우

▶ 교육원으로 즉시 문의

④ 비정상 종료로 다시 응시하려고 할 때, '시험응시 기간이 아닙니다' 오류 메시지

▶ 교육원으로 즉시 문의



※ 위의 오류사항 또는 다른 기타 오류발생 시, 시험기간 내에 연락주셔야 처리 가능합니다

교학팀 대표전화(1577-0792) → 근무시간 외에는 [학습지원센터] > [1:1 문의] 게시판에 글 작성

시험기간 중 근무시간 안내

수요일 ~ 금요일	토요일
9:30 ~ 18:30 (12:30 ~ 13:30 점심시간)	14:00 ~ 19:00

교학팀 대표번호 (☎ 1577-0792)

- ▶ 근무시간 외 PC상 오류, 보안모듈 프로그램 설치 오류 등의 사유로 시험 미응시의 경우 또한 **토요일 18시 59분까지 시험 응시 완료하셔야 하며, 추가시험시간 부여되지 않습니다.**
- ▶ 불이익이 없도록, 시험 근무시간을 참고하여 응시 부탁 드립니다.
- ▶ 근무시간 외에 오류 발생시 [학습지원센터] > [1:1 문의] 게시판에 글을 작성해주시기 바랍니다.

※ 과목 수료 기준

- (1) 출석률 80% 이상
- (2) 정기시험(중간고사, 기말고사) 응시
- (3) 최종 총점이 60점 미만일 경우 해당과목의 성적을 F처리 합니다.

※ 주의사항 ※

① 시험 응시기회는 단 **1회**

② **컴퓨터 사양 및 인터넷 환경 반드시 체크**

▶ 저사양 컴퓨터 또는 와이파이 환경 지양

(와이파이, 핫스팟(모바일테더링) 방식으로 응시 시 오류발생 가능)

③ [시험응시하기]를 클릭하면 시험 중 부정행위 방지를 위해 다음의 활동이 자동으로 실행

▶ 따라서 시험 응시 전, 교육원 홈페이지 외 다른 사이트 종료 및 진행중인 작업 저장 필수

- ▷ 시험창 이외의 인터넷창, 메신저 강제종료
- ▷ 키보드 또는 마우스를 이용한 시험창 전환 차단
- ▷ 윈도우 단축키 사용 차단
- ▷ 인터넷 및 강의교안 검색 차단
- ▷ 각종 메신저 및 원격지원 차단
- ▷ 동일IP에서 동일 시간대 시험응시 차단
- ▷ 화면캡처 차단

※ 주의사항 ※

④ 시험이 시작되고 바로 창을 닫거나,

다른 강의실이나 홈페이지로 이동을 시도할 경우 → 시험 자동 종료 및 재응시 불가능

▶ 교육원으로 즉시 문의, 교학팀 대표전화(1577-0792)

⑤ 한 IP에 한 분의 학습자만 시험 응시 가능

▶ 단일 IP에서 복수의 아이디로 응시 금지

▶ 예외상황 발생 시 교학팀 대표전화(1577-0792)로 문의

⑥ 시험응시를 하려고 하는데 [중복아이피 접근불가 안내 창]이 뜨는 경우

▶ 교학팀 대표전화(1577-0792)로 문의, 담당부서를 통해 중복이유를 확인 후 처리

⑦ 평생교육진흥원 평가인정 학습과정 운영지침(교육부 고시 제2015-85호) 공정한 시험

관리를 위하여 정기시험 등에 대한 **예상문제, 기출문제 등을 학습자에게 제공 불가**