

기말고사 안내

1학기 8차 학사일정(4/22개강)

개강예정일	2021년 04월 22일(목)
종강예정일	2021년 08월 04일(수)
중간시험일정	6월 9일(수) 0:00 ~ 6월 12일(토) 19:00
중간고사 시험지 확인	6월 22일(화) ~ 6월 24일(목)
기말시험일정	7월 28일(수) 0:00 ~ 7월 31일(토) 19:00
성적공시 및 이의신청	8월 10일(화) ~ 8월 12일(목)
최종성적 및 성적보고	2021년 08월 18일(수)
학위 신청일정	10월 학점 / 2021년 2월 학위대상자 신청가능

주차	시작일	종료일	비고
1주차	4/22	5/5	
2주차	4/29	5/12	
3주차	5/6	5/19	
4주차	5/13	5/26	
5주차	5/20	6/2	
6주차	5/27	6/9	1차 토론, 퀴즈 : 5/27(목) ~ 6/9(수)
7주차	6/3	6/16	
8주차	중간고사		중간 : 6/9(수) ~ 6/12(토)
9주차	6/17	6/30	과제 : 6/17(목) ~ 7/14(수)
10주차	6/24	7/7	
11주차	7/1	7/14	2차 토론, 퀴즈 : 7/1(목) ~ 7/14(수)
12주차	7/8	7/21	
13주차	7/15	7/28	
14주차	7/22	8/4	
15주차	기말고사		기말 : 7/28(수) ~ 7/31(토)

1. 기말고사 일정

2021년 7월 28일(수) 00시 ~ 7월 31일(토) 18시 59분까지

2. 시험 범위 및 시간

시험범위	시간	문항 수	배점
9~14주차 교안 및 강의 (70~80%출제) *그 외 응용 및 심화문제 출제	60분	총 26문항 (객관식21 + 주관식5)	100점 만점

※ 모든 성적은 **상대평가**로 진행(2016.1.6 개정법령에 의거)

- 기말고사 이의신청 기간 이후, 확정된 원점수를 기준으로 **상대평가를 진행하여 최종 환산점수** 부여
- 점수가 환산되는 과정에서 원점수와 최종점수 차이가 발생할 수 있습니다.

※ 단, **실습과목**(사회복지현장실습,보육실습,외국어로서의한국어교육실습 등)은
시험(중간/기말), 퀴즈, 토론 평가항목을 진행하지 않습니다.

3. 시험 응시 방법

- ① **범용공인인증서 로그인**
*반드시 범용공인인증서로 로그인해야 응시 가능
- ② **내 강의실** 입장
- ③ 좌측 메뉴 중 **[시험방]** 게시판 클릭

내 강의실

나의 강의실

강의실

시험방

과제방

토론방

퀴즈방

테스터01님 반갑습니다

로그아웃 | 내정보수정

나의과장

경영학, 문헌정보학, 사회복지학, 아동학, 외국어로
서의한국어학, 장애영유아보육교사

나의차시

비대면수업_아동학, 2021년도 2학기 0차,
2021년도 1학기 3차, 2020년도 2학기 9차,
2020년도 2학기 7차시, 2020년 2학기 6차시, ...

학사일정

원격지원

자료실

증명서 발급

과과방지, 메기가 해결해드립니다!

명확하고 깔끔한 정리로 어려움 해결!

레포트/토론/퀴즈/각종 과제

학습자등록/학점신청신청/학위신청

01 레포트 작성 방법 및 업로드 방법

02 토론 작성 방법 및 유의사항

03 퀴즈 및 진행 주의사항

04 학습자등록 학점신청신청 학위신청

학점은행 과목 이수 완료시, '학점+민간자격증 동시 취득'

신청 가능한 민간자격증 확인하기

- ④ 해당 수업 **[기말고사]** 클릭 → 시험응시 안내 화면
* **안내사항 필독**

내 강의실

시험방

내 강의실 > 시험방 > 현재 수강 과목

나의 강의실

강의실

시험방

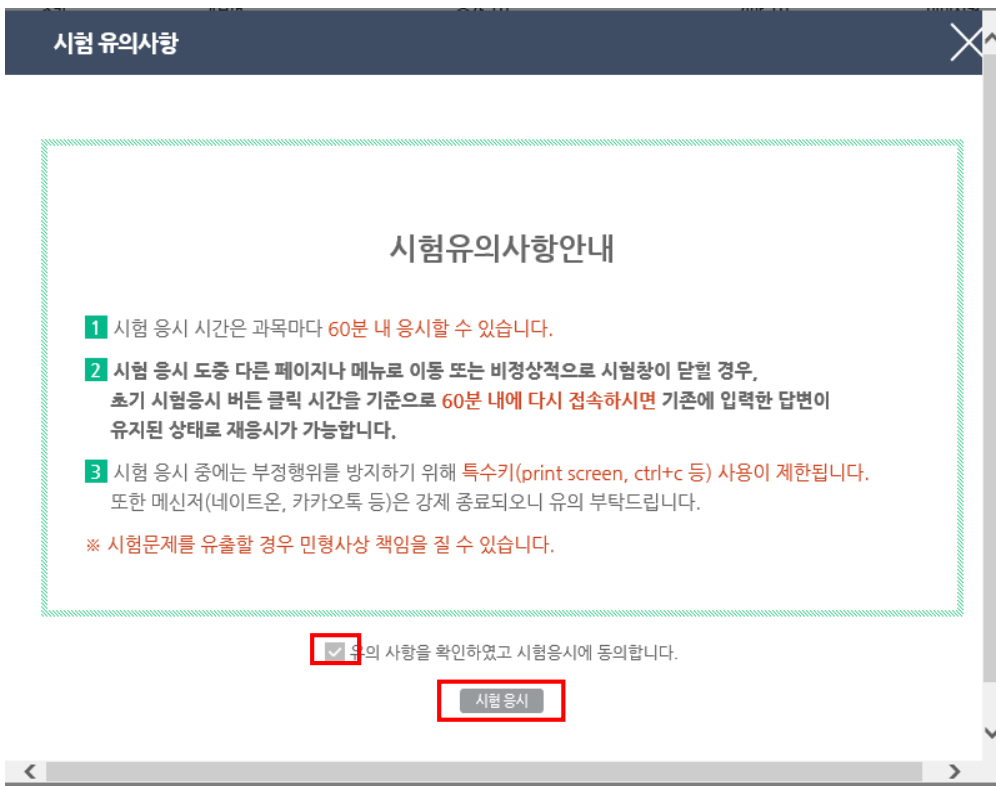
과제방

토론방

퀴즈방

현재 수강 과목	이전 수강 과목	수강 예정 과목		
주차	과목명	중간고사	기말고사	이의신청
[2021년도 1학기 3차]	[대면]아동관찰및행동연구	2021-02-24 ~ 2021-02-27 중간고사	2021-04-14 ~ 2021-04-17 기말고사	성적발표 후 정해진 기간 내에만 가능 이의신청
[2021년도 1학기 3차]	[대면]아동안전관리	2021-02-24 ~ 2021-02-27 중간고사	2021-04-14 ~ 2021-04-17 기말고사	성적발표 후 정해진 기간 내에만 가능 이의신청
[2020년도 2학기 9차]	사회복지현장실습	2021-01-02 ~ 2021-01-05 중간고사	2021-02-17 ~ 2021-02-20 기말고사	성적발표 후 정해진 기간 내에만 가능 이의신청


⑤ 안내 화면에서 응시 동의 후 **[시험응시]** 클릭



⑥ 문제를 모두 풀고 시험지 하단의 [시험지 제출] 버튼을 누르면 시험응시 완료

(단, 시험시간 60분 초과 시 시험지 자동제출)

[illegible]

 한 문항이라도 [미입력]인 경우에는 시험지제출이 되지 않습니다.

🚫 시험 응시 전, 보안모듈 설치 방법

[메가원격평생교육원] 기존의 보안 모듈 프로그램을 반드시 삭제하고 재설치하여야 합니다.

주 의 사 항 !

※ 퀴즈, 시험(중간고사, 기말고사) 모두 보안 모듈 재설치에 해당됩니다.

※ 보안모듈 재설치 사항은 부정행위 방지 공지사항[<http://asq.kr/ZNnGnw>]을 참고해주시기 바랍니다.

기존 보안 모듈 프로그램



- ▷ Internet Explorer에서만 설치 가능했던 프로그램
- ▷ 이로 인해, 크롬, 엣지 등 다른 인터넷 브라우저에서 설치가 안되는 문제 발생!



신규 보안 모듈 프로그램 달라진 점



인터넷 브라우저 종류에 상관없이
시험 응시 가능!

단, 특정 브라우저에서 시험응시 혹은 모듈 설치가 안 될 경우 다른 브라우저 이용요망
ex) 익스플로러에서 응시가 안되면
크롬이나 엣지 이용

※ 오류 발생시 대처 방법

▶ 키보드 영문만 입력되거나, 띄어쓰기 되는 경우

ex) 주관식 답안에 실습을 입력하려고 하나, t l f t m q _ o r 스 | 르 스 - 브

☞ 입력한 대로 답안 제출

▶ 키보드 입력이 안되는 경우

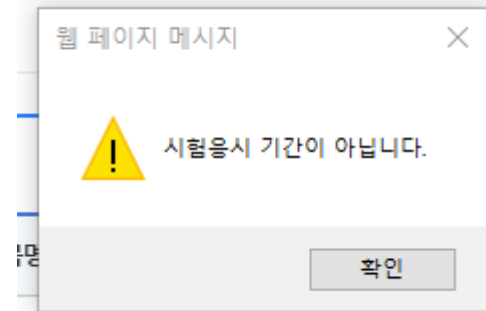
☞ 해당 문제를 사진 찍어두시고, 교육원으로 즉시 문의

▶ 비정상 종료가 된 경우

☞ 교육원으로 즉시 문의

▶ 비정상 종료로 다시 응시하려고 할 때, '시험응시 기간이 아닙니다' 오류 메시지

☞ 교육원으로 즉시 문의



➡ 해당 문제 외 기타 오류발생 시, 시험기간 내에 연락주셔야 처리 가능합니다

교학운영 대표전화(1577-0792) (근무시간 외에는 학습지원센터 > 질문&답변 게시판에 글 작성)

시험기간 중 근무시간 안내

수요일 ~ 금요일	토요일
9:30 ~ 18:30	14:00 ~ 19:00

교학운영팀 대표번호(☎ 1577-0792)

- ▶ 근무시간 외 PC상 오류, 보안모듈 프로그램 설치 오류 등의 사유로 시험 미응시의 경우 또한 **토요일 18시 59분까지 시험 응시 완료**하셔야 하며, 추가시험시간 부여되지 않습니다.
- ▶ 불이익이 없도록, 시험 근무시간을 참고하여 응시 부탁드립니다.
- ▶ 근무시간 외에 오류 발생시 [학습지원센터 > 질문&답변 게시판에 글 작성]

※ 과목 수료 기준

- (1) 출석률 80% 이상
- (2) 정기시험(중간고사, 기말고사) 응시
- (3) 최종 총점이 60점 미만일 경우 해당과목의 성적을 F처리 합니다.

※ 주의사항 ※

(1) 시험 응시기회는 단 **1회**

(2) **컴퓨터 사양 및 인터넷 환경 반드시 체크**

▶ 저사양 컴퓨터 또는 와이파이 환경 지양 (와이파이, LTE테더링 방식으로 응시 시 오류발생 가능)

(3) **[시험응시하기]를 클릭하면 시험 중 부정행위 방지를 위해 다음의 활동이 자동으로 실행**

▶ 따라서 시험 응시 전, 교육원 홈페이지 외 다른 사이트 종료 및 진행중인 작업 저장 필수

- ☞ 시험창 이외의 인터넷창, 메신저 강제종료
- ☞ 키보드 또는 마우스를 이용한 시험창 전환 차단
- ☞ 윈도우 단축키 사용 차단
- ☞ 인터넷 및 강의교안 검색 차단
- ☞ 각종 메신저 및 원격지원 차단
- ☞ 동일IP에서 동일 시간대 시험응시 차단
- ☞ 화면캡처 차단

※ 주의사항 ※

(4) 시험이 시작되고 바로 창을 닫거나,
다른 강의실이나 홈페이지로 이동을 시도할 경우 → 시험 자동 종료 및 재응시 불가능

☞ 교육원으로 즉시 문의
교학운영 대표전화(1577-0792)

(5) 한 IP에 한 분의 학습자만 시험 응시 가능

☞ 단일 IP에서 복수의 아이디로 응시 금지
☞ 예외상황 발생 시 교학운영 대표전화(1577-0792)로 문의

(6) 시험응시를 하려고 하는데 [중복아이피 접근불가 안내 창]이 뜨는 경우

☞ 교학운영팀(1577-0792)로 전화 문의
담당부서를 통해 중복이유를 확인 후 처리

(7) 평생교육진흥원 평가인정 학습과정 운영지침(교육부 고시 제2015-85호) 공정한 시험
관리를 위하여 정기시험 등에 대한 **예상문항, 기출문항 등을 학습자에게 제공 불가함**