

기말고사 안내

2학기 1차 학사일정(5/27개강)

개강예정일	2021년 05월 27일(목)				
종강예정일	2021년 09월 08일(수)				
중간시험일정	7월 14일(수)	0:00 ~	7월 17일(토)	19:00	
중간고사 시험지 확인	7월 27일(화)		~ 7월 29일(목)		
기말시험일정	9월 1일(수)	0:00 ~	9월 4일(토)	19:00	
성적공시 및 이의신청	9월 14일(화)		~ 9월 16일(목)		
최종성적 및 성적보고	2021년 09월 22일(수)				
학위 신청일정	10월 학점 / 2022년 1월 학위대상자 신청가능				
주차	시작일	종료일	비고		
1주차	5/27	6/9			
2주차	6/3	6/16			
3주차	6/10	6/23			
4주차	6/17	6/30			
5주차	6/24	7/7			
6주차	7/1	7/14	1차 토론, 퀴즈 :	7/1(목)	~ 7/14(수)
7주차	7/8	7/21			
8주차	중간고사		중간 :	7/14(수)	~ 7/17(토)
9주차	7/22	8/4	과제 :	7/22(목)	~ 8/18(수)
10주차	7/29	8/11			
11주차	8/5	8/18	2차 토론, 퀴즈 :	8/5(목)	~ 8/18(수)
12주차	8/12	8/25			
13주차	8/19	9/1			
14주차	8/26	9/8			
15주차	기말고사		기말 :	9/1(수)	~ 9/4(토)

1. 기말고사 일정

2021년 9월 1일(수) 00시 ~ 9월 4일(토) 18시 59분까지

2. 시험 범위 및 시간

시험범위	시간	문항 수	배점
9~14주차 교안 및 강의 (70~80%출제) *그 외 응용 및 심화문제 출제	60분	총 26문항 (객관식21 + 주관식5)	100점 만점

※ 모든 성적은 **상대평가**로 진행(2016.1.6 개정법령에 의거)

- 기말고사 이의신청 기간 이후, 확정된 원점수를 기준으로 **상대평가를 진행하여 최종 환산점수** 부여
- 점수가 환산되는 과정에서 원점수와 최종점수 차이가 발생할 수 있습니다.

※ 단, **실습과목**(사회복지현장실습,보육실습,외국어로서의한국어교육실습 등)은 **시험(중간/기말), 퀴즈, 토론 평가항목을 진행하지 않습니다.**

3. 시험 응시 방법

- ① **범용공인인증서 로그인**
*반드시 범용공인인증서로 로그인해야 응시 가능
- ② **내 강의실** 입장
- ③ 좌측 메뉴 중 **[시험방]** 게시판 클릭

내 강의실

나의 강의실

강의실

시험방

과제방

토론방

퀴즈방

테스터01님 반갑습니다

로그아웃 | 내정보수정

나의과장

경영학, 문헌정보학, 사회복지학, 아동학, 외국어로
서의한국어학, 장애영유아보육교사

나의차시

비대면수업_아동학, 2021년도 2학기 0차,
2021년도 1학기 3차, 2020년도 2학기 9차,
2020년도 2학기 7차시, 2020년 2학기 6차시, ...

학사일정

원격지원

자료실

증명서 발급

과과방지, 메가가 해결해드립니다!

명확하고 깔끔한 정리로 어려움 해결!

레포트/토론/퀴즈/각종 과제

학습자등록/학점인정신청/학위신청

01 레포트 작성 방법 및 업로드 방법

02 토론 작성 방법 및 유의사항

03 퀴즈 및 진행 주의사항

04 학습자등록 학점인정신청 학위신청

학점은행 과목 이수 완료시, '학점+민간자격증 동시 취득'

신청 가능한 민간자격증 확인하기

- ④ 해당 수업 **[기말고사]** 클릭 → 시험응시 안내 화면
* 안내사항 필독

내 강의실

시험방

내 강의실 > 시험방 > 현재 수강 과목

나의 강의실

강의실

시험방

과제방

토론방

퀴즈방

현재 수강 과목	이전 수강 과목	수강 예정 과목		
주차	과목명	중간고사	기말고사	이의신청
[2021년도 1학기 3차]	[대면]아동관찰및행동연구	2021-02-24 ~ 2021-02-27 중간고사	2021-04-14 ~ 2021-04-17 기말고사	성적발표 후 정해진 기간 내에만 가능 이의신청
[2021년도 1학기 3차]	[대면]아동안전관리	2021-02-24 ~ 2021-02-27 중간고사	2021-04-14 ~ 2021-04-17 기말고사	성적발표 후 정해진 기간 내에만 가능 이의신청
[2020년도 2학기 9차]	사회복지현장실습	2021-01-02 ~ 2021-01-05 중간고사	2021-02-17 ~ 2021-02-20 기말고사	성적발표 후 정해진 기간 내에만 가능 이의신청

⑤ 안내 화면에서 응시 동의 후 **[시험응시]** 클릭

시험 유의사항

시험유의사항안내

- 1 시험 응시 시간은 과목마다 **60분 내 응시할 수 있습니다.**
- 2 시험 응시 도중 다른 페이지나 메뉴로 이동 또는 비정상적으로 시험창이 닫힐 경우, 초기 시험응시 버튼 클릭 시간을 기준으로 **60분 내에 다시 접속하시면** 기존에 입력한 답변이 유지된 상태로 재응시가 가능합니다.
- 3 시험 응시 중에는 부정행위를 방지하기 위해 **특수키(print screen, ctrl+c 등) 사용이 제한됩니다.** 또한 메신저(네이트온, 카카오톡 등)은 강제 종료되오니 유의 부탁드립니다.

※ 시험문제를 유출할 경우 민형사상 책임을 질 수 있습니다.


☒ 위의 사항을 확인하였고 시험응시에 동의합니다.

시험 응시

⑥ 문제를 모두 풀고 시험지 하단의 **[시험지 제출]** 버튼을 누르면 시험응시 완료

(단, 시험시간 60분 초과 시 시험지 자동제출)

[illegible]

 한 문항이라도 [미입력]인 경우에는 시험지제출이 되지 않습니다.

⊘ 시험 응시 전, 보안모듈 설치 방법

[메가원격평생교육원] 기존의 보안 모듈 프로그램을 반드시 삭제하고 재설치하여야 합니다.

주 의 사 항 !

※ 퀴즈, 시험(중간고사, 기말고사) 모두 보안 모듈 재설치에 해당됩니다.

※ 보안모듈 재설치 사항은 부정행위 방지 공지사항[<http://asq.kr/ZNnGnw>]을 참고해주시기 바랍니다.

기존 보안 모듈 프로그램



- ▷ Internet Explorer에서만 설치 가능했던 프로그램
- ▷ 이로 인해, 크롬, 엣지 등 다른 인터넷 브라우저에서 설치가 안되는 문제 발생!



신규 보안 모듈 프로그램 달라진 점



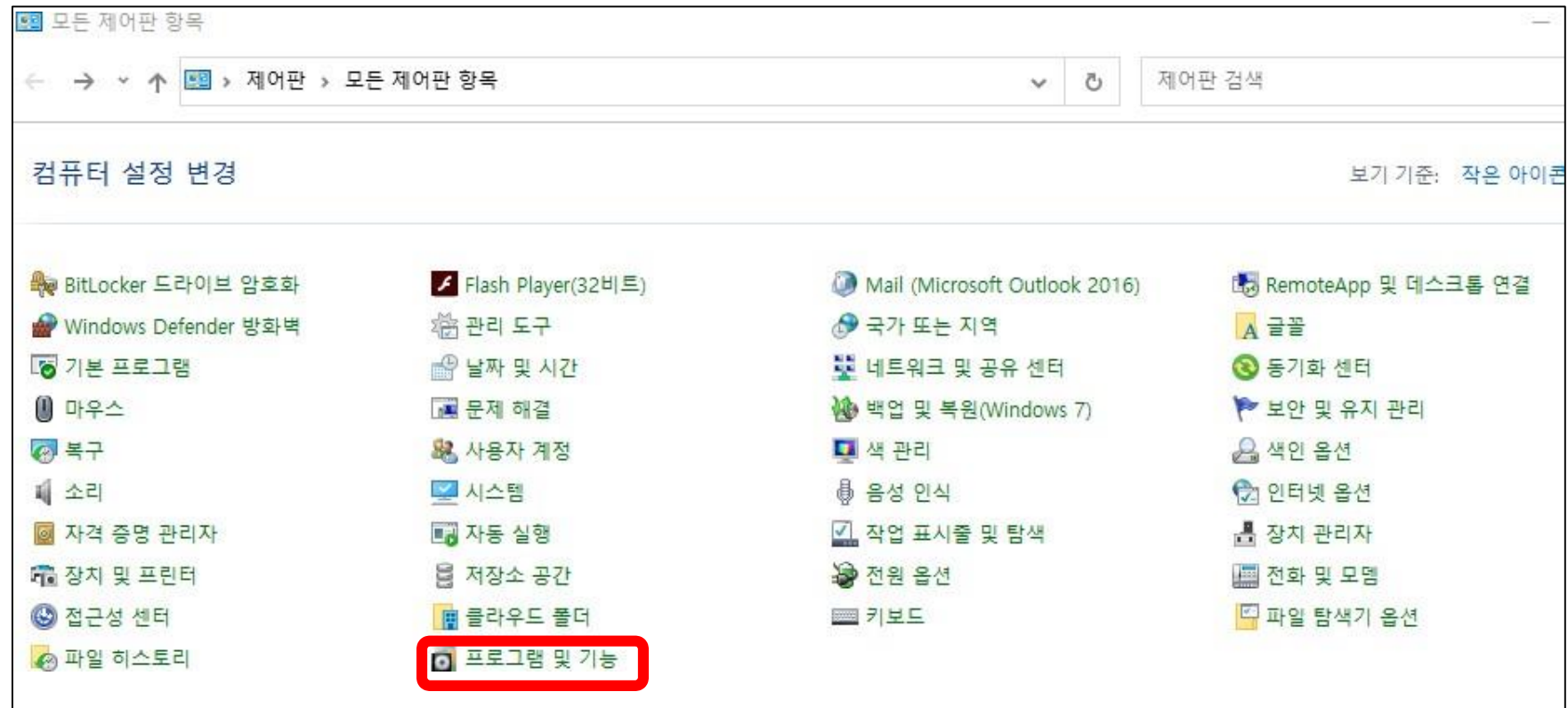
인터넷 브라우저 종류에 상관없이
시험 응시 가능!

단, 특정 브라우저에서 시험응시 혹은 모듈 설치가 안 될 경우 다른 브라우저 이용요망
ex) 익스플로러에서 응시가 안되면
크롬이나 엣지 이용

🚫 시험 응시 전, 보안모듈 설치 방법

1. 기존 프로그램 삭제

01. PC에서 → 제어판 → 프로그램 및 기능 [클릭]



㉠ 시험 응시 전, 보안모듈 설치 방법

1. 기존 프로그램 삭제

02. 중앙원격평생교육원(보안 모듈관리 프로그램) → [선택] → [제거] 클릭 → 제거 진행 완료

프로그램 제거 또는 변경

프로그램을 제거하려면 목록에서 선택한 후 [제거], [변경] 또는 [복구]를 클릭하십시오.

구성 ▼

이름	게시자	설치 날짜	크기	버전
한컴오피스 한글 2010 SE	Hancom	2021-03-25		8.0.4
카카오톡	Kakao Corp.	2021-06-25		3.2.7.2782
중앙원격평생교육원(보안 모듈관리 프로그램)	중앙원격평생교육원	2021-07-01	72.0KB	1.0.15

프로그램 제거 또는 변경

프로그램을 제거하려면 목록에서 선택한 후 [제거], [변경] 또는 [복구]를 클릭하십시오.

구성 ▼ **제거** 변경 복구

이름	게시자	설치 날짜	크기	버전
한컴오피스 한글 2010 SE	Hancom	2021-03-25		8.0.4
카카오톡	Kakao Corp.	2021-06-25		3.2.7.2782
중앙원격평생교육원(보안 모듈관리 프로그램)	중앙원격평생교육원	2021-07-01	72.0KB	1.0.15

🚫 시험 응시 전, 보안모듈 설치 방법

2. 신규 프로그램 설치

03. 메가원격평생교육원 [강의실 입장] → [퀴즈방/시험방] → 현재 진행중인 퀴즈/시험 [클릭]

※ 퀴즈 or 시험 중 하나의 경로를 통해 설치 가능

주차	과목명	퀴즈유형	
[2021년도 2학기 1차] 건강가정론		21-06-23 00:00~21-07-15 16:59	21-08-06 00:00~21-08-20 00:00
		퀴즈1	퀴즈2
주차	과목명	중간고사	기말고사
[2021년도 1학기 9차] 심리학개론		21-06-20 00:00~21-07-02 16:59	21-08-18 00:00~21-08-21 18:59
		중간고사	기말고사

🚫 시험 응시 전, 보안모듈 설치 방법

2. 신규 프로그램 설치

04. 시험 유의사항 확인 및 동의 후, 시험 응시 [클릭]

시험 유의사항

시험유의사항안내

1

시험 응시 시간은 과목마다 20분 내 응시할 수 있습니다.

2

시험 응시 도중 비정상적으로 시험창이 닫힐 경우 초기 시험 응시 버튼 클릭시간을 기준으로 60분 이내 다시 응시하셔야 합니다.

3

시험 응시 중에는 부정행위를 방지하기 위해 특수키(print screen, ctrl+c 등) 사용이 제한됩니다.
또한 메신저(네이트온, 카카오톡 등)은 강제 종료되오니 유의 부탁드립니다.

※ 시험문제를 유출할 경우 민형사상 책임을 질 수 있습니다.

☒ 유의 사항을 확인하였고 시험응시에 동의합니다.

시험 응시

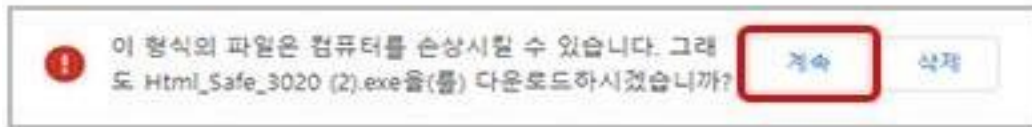
🚫 시험 응시 전, 보안모듈 설치 방법

05. 프로그램 다운로드 페이지에서 [확인] 클릭 후 다운로드 및 실행

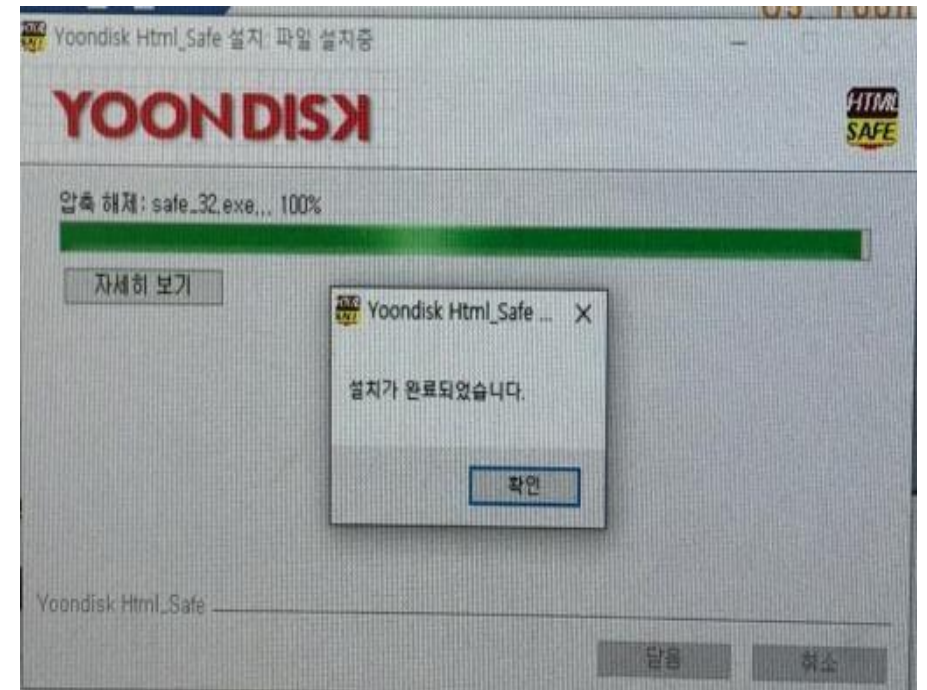
1) 인터넷익스플로러, 크롬 브라우저



· 프로그램 설치 안내 창 > [확인] 클릭 > 하단 경고창에서 [계속] 클릭



06. 설치 완료 → 설치창 종료 후 시험방(퀴즈방) 재입장



🚫 시험 응시 전, 보안모듈 설치 방법

05. 프로그램 다운로드 페이지에서 [확인] 클릭 후 다운로드 및 실행

2) 엣지 브라우저



화면캡처 방지 컨트롤이 설치되지 않았습니다.
확인 버튼을 누른 뒤 아래 설치 버튼을 클릭하시기 바랍니다.

확인

취소

[확인] 클릭

- 프로그램 설치 안내 창 > [확인] 클릭 >
오른쪽 상단 [다운로드] 항목 확인 > 파일 열기

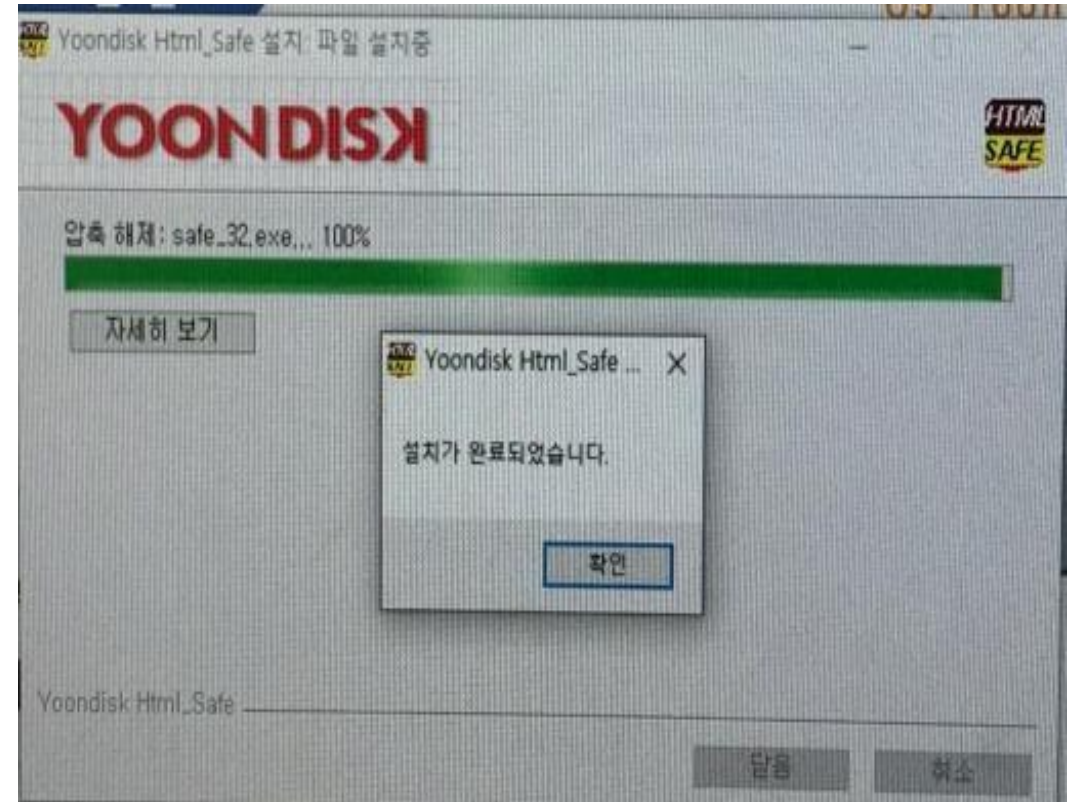
다운로드

Html_Safe_3020 (2).exe
파일 열기

자세히 보기



06. 설치 완료 → 설치창 종료 후 시험방(퀴즈방) 재입장



🚫 시험 응시 전, 보안모듈 설치 방법

07. 시험 응시 전인 학습자는 홈페이지 → 학습지원센터 → 학습지원프로그램 으로 접속하여 하단에 시험보안모듈 설치확인 클릭



로그아웃

마이페이지 | 회원정보수정하기

내 강의실 바로가기 >

학습지원센터

공지게시판

공지사항 >

이벤트 >

학사일정안내 >

회원 전용 서비스

사회복지사 특강 >

고객센터

자주하는 질문 FAQ >

질문&답변 >

모바일 학습가이드 >

범용공인인증서 안내 >

학습지원프로그램 >

학습지원프로그램

학습지원센터 > 고객센터 > 학습지원프로그램

※ 메가원격평생교육원의 홈페이지는 인터넷익스플로러 11버전에 최적화 되어있습니다

원격지원프로그램



원격지원

원격지원 서비스는 브라우저를 통해 간단히 자동설치되는 프로그램을 통해 직접 PC의 화면을 보면서 도움을 드리는 서비스입니다.

원격지원프로그램

다운받기 >

문서뷰어



한글과 컴퓨터
오피스 뷰어 2010

한글과 컴퓨터 뷰어

다운받기 >



Adobe Reader

Adobe Reader

다운받기 >

프로그램명

기능 및 설명

설치확인

시험보안모듈

- 시험 응시를 위한 필수 프로그램
- 시험 응시 시 시험지 외부로의 마우스 커서 이동 제한
- 시험응시 시 시험지 외의 프로그램 종료

설치확인

※ 오류 발생시 대처 방법

▶ 키보드 영문만 입력되거나, 띄어쓰기 되는 경우

ex) 주관식 답안에 실습을 입력하려고 하나, t l f t m q _ o r 스 | 르 스 - 브

☞ 입력한 대로 답안 제출

▶ 키보드 입력이 안되는 경우

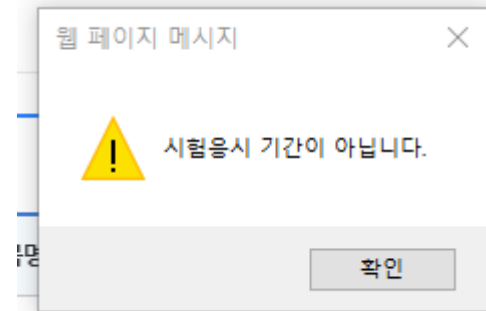
☞ 해당 문제를 사진 찍어두시고, 교육원으로 즉시 문의

▶ 비정상 종료가 된 경우

☞ 교육원으로 즉시 문의

▶ 비정상 종료로 다시 응시하려고 할 때, '시험응시 기간이 아닙니다' 오류 메시지

☞ 교육원으로 즉시 문의



➡ **해당 문제 외 기타 오류발생 시, 시험기간 내에 연락주셔야 처리 가능합니다**
교학운영 대표전화(1577-0792) (근무시간 외에는 학습지원센터 > 질문&답변 게시판에 글 작성)

시험기간 중 근무시간 안내

수요일 ~ 금요일	토요일
9:30 ~ 18:30	14:00 ~ 19:00

교학운영팀 대표번호(☎ 1577-0792)

- ▶ 근무시간 외 PC상 오류, 보안모듈 프로그램 설치 오류 등의 사유로 시험 미응시의 경우 또한 **토요일 18시 59분까지 시험 응시 완료**하셔야 하며, 추가시험시간 부여되지 않습니다.
- ▶ 불이익이 없도록, 시험 근무시간을 참고하여 응시 부탁드립니다.
- ▶ 근무시간 외에 오류 발생시 [학습지원센터 > 질문&답변 게시판에 글 작성]

※ 과목 수료 기준

- (1) 출석률 80% 이상
- (2) 정기시험(중간고사, 기말고사) 응시
- (3) 최종 총점이 60점 미만일 경우 해당과목의 성적을 F처리 합니다.

※ 주의사항 ※

(1) 시험 응시기회는 단 **1회**

(2) **컴퓨터 사양 및 인터넷 환경 반드시 체크**

▶ 저사양 컴퓨터 또는 와이파이 환경 지양 (와이파이, LTE테더링 방식으로 응시 시 오류발생 가능)

(3) **[시험응시하기]를 클릭하면 시험 중 부정행위 방지를 위해 다음의 활동이 자동으로 실행**

▶ 따라서 시험 응시 전, 교육원 홈페이지 외 다른 사이트 종료 및 진행중인 작업 저장 필수

- ☞ 시험창 이외의 인터넷창, 메신저 강제종료
- ☞ 키보드 또는 마우스를 이용한 시험창 전환 차단
- ☞ 윈도우 단축키 사용 차단
- ☞ 인터넷 및 강의교안 검색 차단
- ☞ 각종 메신저 및 원격지원 차단
- ☞ 동일IP에서 동일 시간대 시험응시 차단
- ☞ 화면캡처 차단

※ 주의사항 ※

(4) 시험이 시작되고 바로 창을 닫거나,
다른 강의실이나 홈페이지로 이동을 시도할 경우 → 시험 자동 종료 및 재응시 불가능

☞ 교육원으로 즉시 문의
교학운영 대표전화(1577-0792)

(5) 한 IP에 한 분의 학습자만 시험 응시 가능

☞ 단일 IP에서 복수의 아이디로 응시 금지
☞ 예외상황 발생 시 교학운영 대표전화(1577-0792)로 문의

(6) 시험응시를 하려고 하는데 [중복아이피 접근불가 안내 창]이 뜨는 경우

☞ 교학운영팀(1577-0792)로 전화 문의
담당부서를 통해 중복이유를 확인 후 처리

(7) 평생교육진흥원 평가인정 학습과정 운영지침(교육부 고시 제2015-85호) 공정한 시험
관리를 위하여 정기시험 등에 대한 **예상문항, 기출문항 등을 학습자에게 제공 불가함**