

# 사회복지현장실습 실시간 온라인 수업 매뉴얼

개정법(160시간) 대상자만  
해당되는 내용입니다.

메가원격평생교육원 

# 실시간 온라인 수업 운영개요

- COVID-19(코로나19) 바이러스로 인한 예방차원의 일환으로 2021년 2학기 2차 [사회복지현장 실습] 출석 오프라인 수업을 실시간 온라인 수업으로 대체
- 실시간 원격수업이란?
  - 실시간으로 운영되는 온라인 수업으로 메가원격평생교육원 LMS와 유튜브 등 실시간 방송시스템을 이용한 수업입니다.
- 기존 방식 변경 사항 현황

수업일자	1차 세미나 6월 26일(토) 2차 세미나 9월 25일(토) 3차 세미나 10월 2일(토)		
기존방식	강의실에서 오프라인(대면)수업 진행	적용방식	홈페이지 <u>범용로그인</u> 을 통한 실시간 온라인 수업으로 대체

# 실시간 온라인 수업 운영계획

## • 수업 진행 일자

구분	6/26(토)	9/25(토)	10/2(토)
진행수업	1차 세미나	2차 세미나	3차 세미나

- 상기 일정은 전체일정이며, 1회라도 미 출석 시 실습 수료 불가
- 회차 별 1,2교시 (약 2시간 진행)

## • 수업 운영 시간 (9/25 토 기준)

\* 분반 : 별도 문자 안내 예정

구 분	분 반	시 간
	1,2,3,4,5반	1교시 : 09:00~09:50 2교시 : 10:00~10:50
	6,7,8,9반	1교시 : 11:00~11:50 2교시 : 12:00~12:50

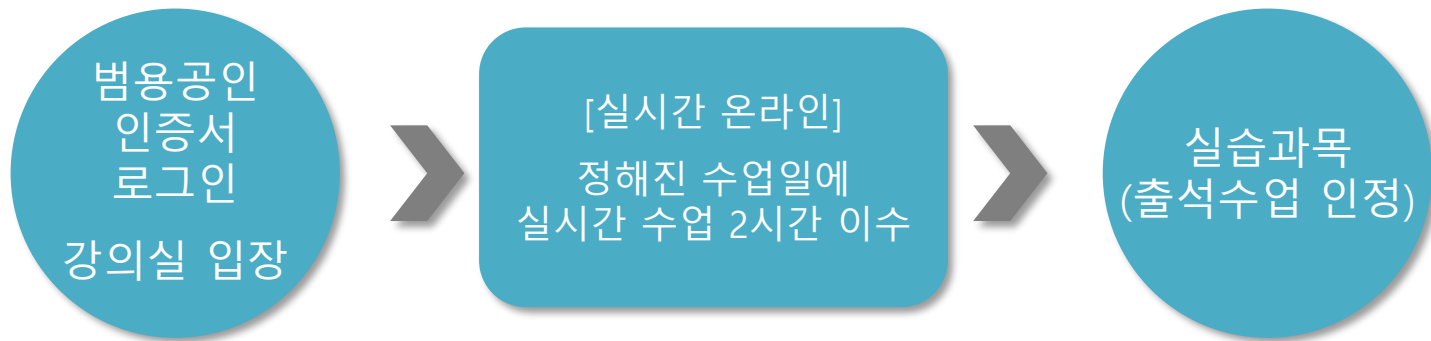
# 실시간 온라인 수업 운영에 따른 유의사항

- 대면수업은 PC 및 모바일을 통하여 수강이 가능합니다.(단, 범용공인인증서 로그인 필수)

※ 모바일을 통하여 수강하는 경우 데이터요금이 과다 발생할 수 있습니다.

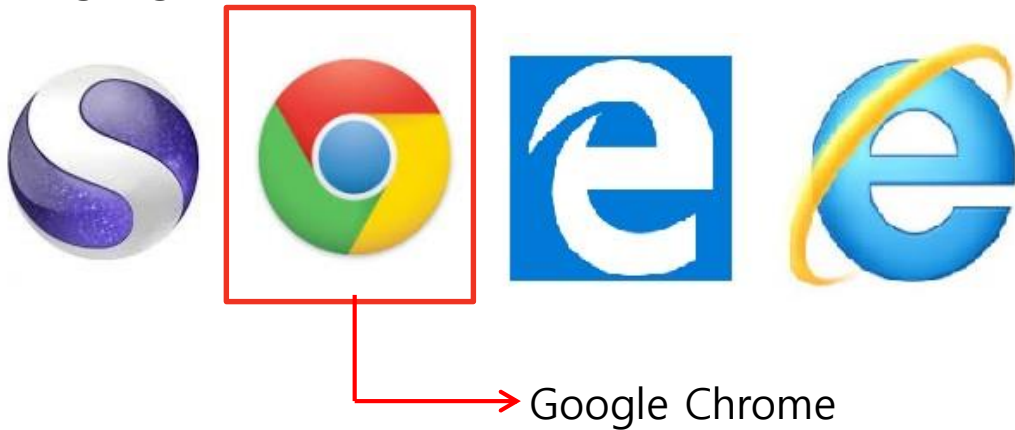
실시간 원격 수업은 정해진 날짜와 해당 시간에 수강해야만 출석으로 인정이 됩니다.

(1회라도 미출석 시, 실습 과목 수료 불가)



# 실시간 온라인 수업 참여방법

- ① 실시간 온라인 수업의 경우, 기존의 온라인 수업과 달리 크롬 브라우저를 통하여 수강 가능
- ② 타 포털사이트를 통하여 크롬 브라우저 다운
- ③ <https://www.google.com/chrome/>

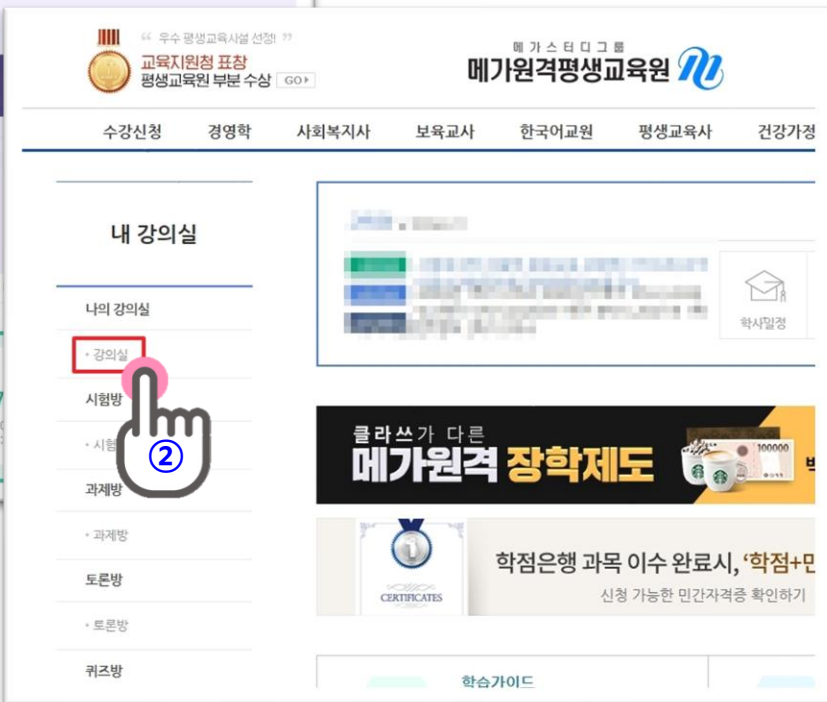
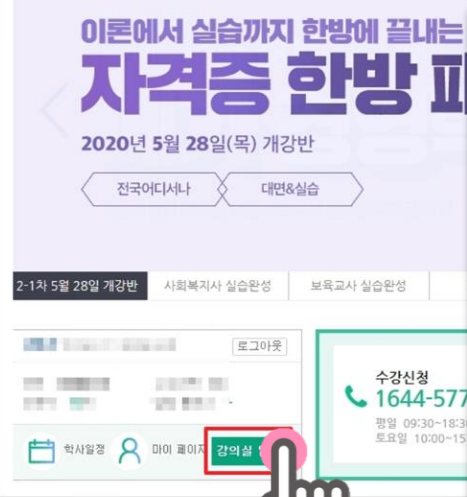


※ Win10 미만의 운영체제에서는 유튜브를 통한 실시간 방송 지원 불가능 하기에 **크롬브라우저 활용 필수**  
※ 인터넷 익스플로러 이용 시 화면 재생 등의 오류가 발생할 수 있음

# 실시간 온라인 수업 참여방법 [PC]

- ① 홈페이지 접속([www.caedu.co.kr](http://www.caedu.co.kr))
- ② 범용공인인증서 로그인

# 실시간 온라인 수업 참여방법 [PC]



- ① 강의실 입장 클릭
- ② 내강의실 페이지에서 강의실 클릭

# 실시간 온라인 수업 참여방법 [PC]

① [비대면수업] 사회복지현장실습\_실시간세미나 과목 강의실 입장

② 1교시 강의 보기 클릭 (지정된 출석시간에만 출석체크 가능)

## 강의실

내 강의실 > 강의실 > 현재 수강 과목

현재 수강 과목		이전 수강 과목	수강 예정 과목		
차시명	과목명	수강기간	강의계획서	강의실 입장	강의 교안
[비대면수업]	사회복지현장실습_실시간세미나_1반	2021-06-26~2021-10-02	보기	입장	다운로드

## [사복비대면 2-2] 사회복지현장실습\_실시간세미나\_1반

주차	주제 및 활동내역	수강기간	진도율	수강여부	강의보기
[1주차 1차시]	1교시 [09:50~10:10] ★20분 내 출석체크 진행 必		0%	X	보기
[2주차 1차시]	2교시 [10:50~11:10] ★20분 내 출석체크 진행 必		0%	X	
[3주차 1차시]			0%	X	
[4주차 1차시]			0%	X	
[5주차 1차시]			0%	X	보기
[6주차 1차시]			0%	X	보기

★ 주의 ★  
교시 별 강의시작 시간 (정각)기준  
전-후 10분 이내 출석체크 가능

출석체크 시간에 체크가 안되면 → 결석  
교시별로 출석체크가 됐는지

수강여부 O 표시 확인 必

진도율	수강여부	진도율	수강여부
0%	X	100%	O



# 강의수강 방법 안내

- **1교시** 강의 **보기** 버튼을 눌러 출석체크 완료 후, 유튜브 링크 클릭 후 수강 진행

**출석체크가 완료되었습니다**

매 교시 별 강의시작 시간을 기준으로 전/후 10분 이내 출석체크 가능합니다.

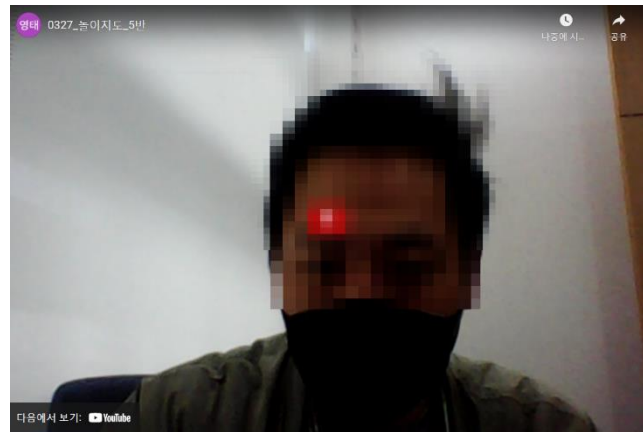
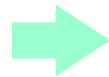
**유튜브 실시간 대면 수업 시청하러 가기**

※ 바로 가기 되지 않을 때? URL복사 클릭 후 크롬 주소창에 붙여 넣으세요

잠깐! 크롬 브라우저가 설치 되어 있지 않다면?

크롬브라우저 설치 > Chrome 다운로드 > 설치

메가원격평생교육원



**유튜브 예시화면**

## ◎ 유의사항

- 유튜브 링크 클릭 시 자동으로 바로 가기가 안 될 경우, 하단 **URL복사** 버튼 클릭 하여 크롬 주소창에 붙여 넣어 강의 수강
- 크롬 설치가 안되어 있다면 **크롬브라우저 설치** 버튼 클릭하여 브라우저 설치

# 실시간 온라인 수업 참여방법 [PC]

③ 1교시 강의가 끝나면, 유튜브 창 닫기

④ 강의실 화면에서 2교시 강의 보기 클릭 (지정된 출석시간에만 출석체크 가능)

[사복비대면 2-2] 사회복지현장실습\_실시간세미나\_1반

주차	주제 및 활동내역	수강기간	진도율	수강여부	강의보기
[1주차 1차시]	1교시 [09:50~10:10] ★20분 내 출석체크 진행 必		100%	○	<a href="#">보기</a>
[2주차 1차시]	2교시 [10:50~11:10] ★20분 내 출석체크 진행 必		0%	X	<a href="#">보기</a>
[3주차 1차시]			0%	X	<a href="#">보기</a>
[4주차 1차시]			0%	X	<a href="#">보기</a>
[5주차 1차시]			0%	X	<a href="#">보기</a>
[6주차 1차시]			0%	X	<a href="#">보기</a>

※ 1,2교시 모두 출석이 되어야,  
실시간 세미나 1회차 수료가 완료됩니다.

★ 주의 ★  
교시 별 강의시작 시간 (정각)기준  
전-후 10분 이내 출석체크 가능

출석체크 시간에 체크가 안되면 → 결석  
교시별로 출석체크가 됐는지

수강여부 ○ 표시 확인 必

진도율	수강여부	진도율	수강여부
0%	X	100%	○

# 강의수강 방법 안내

- **2교시** 강의 **보기** 버튼을 눌러 출석체크 완료 후, 유튜브 링크 클릭 후 수강 진행

**출석체크가 완료되었습니다**

매 교시 별 강의시작 시간을 기준으로 전/후 10분 이내 출석체크 가능합니다.

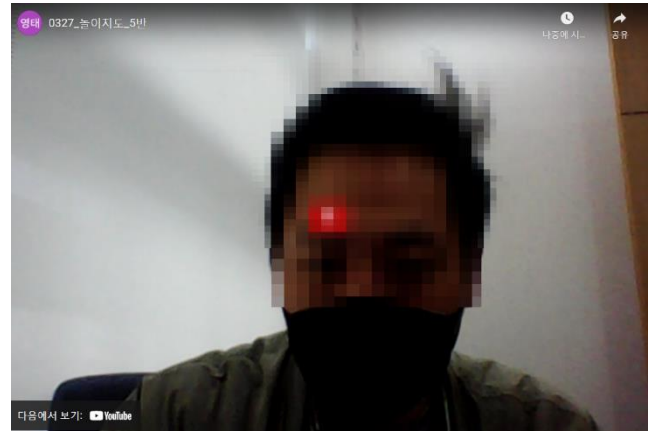
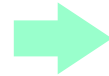
**유튜브 실시간 대면 수업 시청하러 가기**

※ 바로 가기 되지 않을 때? URL복사 클릭 후 크롬 주소창에 붙여 넣으세요

잠깐! 크롬 브라우저가 설치 되어 있지 않다면?

크롬브라우저 설치 > Chrome 다운로드 > 설치

메가원격평생교육원



**유튜브 예시화면**

## ◎ 유의사항

- 유튜브 링크 클릭 시 자동으로 바로 가기가 안 될 경우, 하단 **URL복사** 버튼 클릭 하여 크롬 주소창에 붙여 넣어 강의 수강
- 크롬 설치가 안되어 있다면 크롬브라우저 설치 버튼 클릭하여 브라우저 설치

# 실시간 온라인 수업 참여방법 [모바일]



- ① 교육원 어플리케이션(App)이 아닌, 포털사이트에서 메가원격평생교육원 검색을 통하여 접속
- ② 홈페이지 클릭
- ③ 좌측 상단 메뉴버튼 클릭
- ④ 하단의 PC버전보기 클릭

# 주의사항

- 반드시 크롬 브라우저를 통한 범용공인인증서 로그인 필수
  - 실시간 온라인수업을 모바일로 수강 할 시에는 메가원격평생교육원 어플리케이션을 활용하는 것이 아니라 **포털사이트 검색을 통하여 접속 후 로그인하여 수강 진행**
  - **각 교시 출석체크를 진행**해야만 출석인정 가능
  - 각 교시 별 **정해진 시간 이후에는 수강 및 출석인정 불가**
    - ex.) 각 교시는 정각에 시작하여 50분에 종료됨
    - ex.) 수업시작 시간 정각기준으로 전후 10분간 출석체크 가능
      - 1교시 수업시작이 09:00의 경우, 08:50~09:10 (20분간) 출석체크 가능
      - 2교시 수업시작이 10:00의 경우, 09:50~10:10 (20분간) 출석체크 가능
- 정해진 수업일과 시간에 2개의 교시가 모두 출석이 되어야만 출석 인정**

★ 세미나 3회차 중 **1회라도 미출석** 시 실습과목 **수료 불가** ★



문의연락처: 1577-0792



홈페이지: [www.caedu.co.kr](http://www.caedu.co.kr)

메가원격평생교육원 