

# 중간고사 안내

## 1학기 3차 학사일정(1/7개강)

개강예정일	2021년 01월 07일(목)		
종강예정일	2021년 04월 21일(수)		
중간시험일정	2월 24일(수) 0:00 ~	2월 27일(토) 19:00	
중간고사 시험지 확인	3월 9일(화) ~ 3월 11일(목)		
기말시험일정	4월 14일(수) 0:00 ~	4월 17일(토) 19:00	
성적공시 및 이의신청	4월 20일(화) ~ 4월 22일(목)		
최종성적 및 성적보고	2021년 04월 27일(화)		
학위 신청일정	4월 학점 / 2021년 8월 학위대상자 신청가능		
주차	시작일	종료일	비고
1주차	1/7	1/20	
2주차	1/14	1/27	
3주차	1/21	2/3	
4주차	1/28	2/10	
5주차	2/4	2/17	
6주차	2/11	2/24	1차 토론, 퀴즈 : 2/11(목) ~ 2/24(수)
7주차	2/18	3/3	
8주차	중간고사		중간 : 2/24(수) ~ 2/27(토)
9주차	3/4	3/17	과제 : 3/4(목) ~ 3/31(수)
10주차	3/11	3/24	
11주차	3/18	3/31	2차 토론, 퀴즈 : 3/18(목) ~ 3/31(수)
12주차	3/25	4/7	
13주차	4/1	4/14	
14주차	4/8	4/21	
15주차	기말고사		기말 : 4/14(수) ~ 4/17(토)

## 1. 중간고사 일정

2021년 2월 24일(수) 00시 ~ 2월 27일(토) 18시 59분까지

## 2. 시험 범위 및 시간

시험범위	시간	문항 수	배점
1~7주차 교안 및 강의 (70~80%출제) *그 외 응용 및 심화문제 출제	60분	총 26문항 (객관식21 + 주관식5)	100점 만점

※ 모든 성적은 **상대평가**로 진행(2016.1.6 개정법령에 의거)

- 기말고사 이의신청 기간 이후, 확정된 원점수를 기준으로 **상대평가를 진행하여 최종 환산점수** 부여
- 점수가 환산되는 과정에서 원점수와 최종점수 차이가 발생할 수 있습니다.

※ 단, **실습과목**(사회복지현장실습,보육실습,외국어로서의한국어교육실습 등)은 **시험(중간/기말), 퀴즈, 토론 평가항목을 진행하지 않습니다.**

### 3. 시험 응시 방법

- ① **범용공인인증서 로그인**  
\*반드시 범용공인인증서로 로그인해야 응시 가능
- ② **내 강의실** 입장
- ③ 좌측 메뉴 중 **[시험방]** 게시판 클릭

**내 강의실**

---

나의 강의실

- 강의실
- 시험방
- 시험방**
- 과제방
- 과제방
- 토론방
- 토론방
- 퀴즈방
- 퀴즈방

테스터01 님 반갑습니다 로그아웃 | 내정보수정

**나의과장** 경영학, 문헌정보학, 사회복지학, 아동학, 외국어로  
서의한국어학, 장애영유아보육교사

**나의차시** 비대면수업\_아동학, 2021년도 2학기 0차,  
2021년도 1학기 3차, 2020년도 2학기 9차,  
2020년도 2학기 7차시, 2020년 2학기 6차시, ...

학사일정

원격지원

자료실

증명서 발급

**과과 방지, 메가가 해결해드립니다!**

학점은행제 진행 과정에서 학습자분들에게  
생소할 수 있는 부분만 모아 알려드립니다

**명확하고 깔끔한 정리로 어려움 해결!**

레포트/토론/퀴즈/각종 과제 학습자등록/학점안정신청/학위신청

01 레포트 작성 방법 및  
업로드 방법

동영상 보기 ▶

02 토론 작성 방법  
및 유의사항

동영상 보기 ▶

03 퀴즈 및 진행  
주의사항

동영상 보기 ▶

04 학습자등록  
학점안정신청  
학위신청

동영상 보기 ▶

**학점은행 과목 이수 완료시, '학점+민간자격증 동시 취득'**

신청 가능한 민간자격증 확인하기 ▼

- ④ 해당 수업 **[중간고사]** 클릭 → 시험응시 안내 화면  
\* **안내사항 필독**

**내 강의실**

---

나의 강의실

- 강의실
- 시험방
- 시험방
- 과제방
- 과제방
- 토론방
- 토론방
- 퀴즈방
- 퀴즈방

내 강의실 > 시험방 > 현재 수강 과목

현재 수강 과목		이전 수강 과목	수강 예정 과목	
주차	과목명	중간고사	기말고사	이의신청
[ 2021년도 1학 기 3차 ]	[대면]아동관찰및행동연구	2021-02-24 ~ 2021-02-27 <b>중간고사</b>	2021-04-14 ~ 2021-04-17 <b>기말고사</b>	성적발표 후 정해진 기간 내에만 가능 <b>이의신청</b>
[ 2021년도 1학 기 3차 ]	[대면]아동안전관리	2021-02-24 ~ 2021-02-27 <b>중간고사</b>	2021-04-14 ~ 2021-04-17 <b>기말고사</b>	성적발표 후 정해진 기간 내에만 가능 <b>이의신청</b>
[ 2020년도 2학 기 9차 ]	사회복지현장실습	2021-01-02 ~ 2021-01-05 <b>중간고사</b>	2021-02-17 ~ 2021-02-20 <b>기말고사</b>	성적발표 후 정해진 기간 내에만 가능 <b>이의신청</b>

⑤ 안내 화면에서 응시 동의 후 **[시험응시]** 클릭

시험 유의사항

### 시험유의사항안내

- 1 시험 응시 시간은 과목마다 **60분 내 응시할 수 있습니다.**
- 2 시험 응시 도중 다른 페이지나 메뉴로 이동 또는 비정상적으로 시험창이 닫힐 경우, 초기 시험응시 버튼 클릭 시간을 기준으로 **60분 내에 다시 접속하시면** 기존에 입력한 답변이 유지된 상태로 재응시가 가능합니다.
- 3 시험 응시 중에는 부정행위를 방지하기 위해 **특수키(print screen, ctrl+c 등) 사용이 제한됩니다.** 또한 메신저(네이트온, 카카오톡 등)은 강제 종료되오니 유의 부탁드립니다.

※ 시험문제를 유출할 경우 민형사상 책임을 질 수 있습니다.


☒ 위의 사항을 확인하였고 시험응시에 동의합니다.
 

시험 응시

⑥ 문제를 모두 풀고 시험지 하단의 **[시험지 제출]** 버튼을 누르면 시험응시 완료

(단, 시험시간 60분 초과 시 시험지 자동제출)

[illegible]

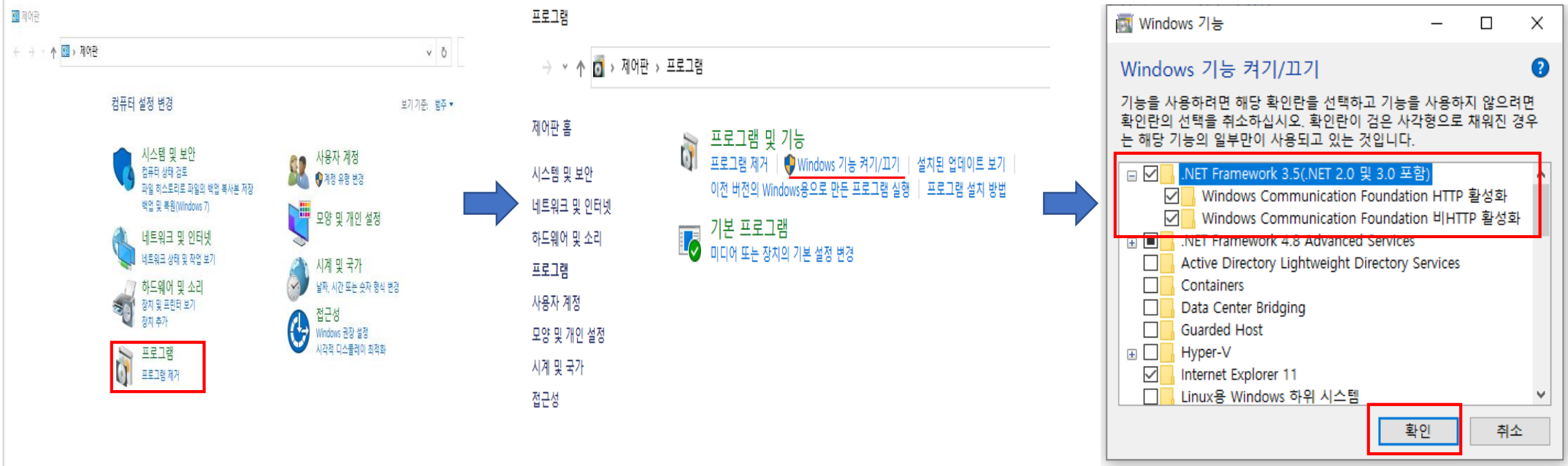
 한 문항이라도 [미입력]인 경우에는 시험지제출이 되지 않습니다.

## 🚫 시험 응시 전, 보안모듈 설치 오류 해결방법

① 브라우저 Internet Explorer이용 여부 확인 

② [제어판] → [프로그램] → [ Windows기능 켜기/끄기]  
→ [Microsoft. NET Framework 3.5.1 왼쪽 +버튼 클릭] → [하단 2개 항목 체크] → [확인]

③ 위 조치 후 [컴퓨터 재부팅]



The image shows a sequence of steps to resolve a security module installation error in Windows 7. It starts with the Control Panel, navigating to 'Programs' and then 'Windows Features'. A red box highlights the 'Programs' link in the Control Panel. A blue arrow points to the 'Windows Features' window, where a red box highlights the '.NET Framework 3.5(.NET 2.0 및 3.0 포함)' checkbox, which is already checked. Below it, two other checkboxes are checked: 'Windows Communication Foundation HTTP 활성화' and 'Windows Communication Foundation 비HTTP 활성화'. A red box also highlights the '확인' (OK) button at the bottom right of the 'Windows 기능' window.

## ※ 오류 발생시 대처 방법

### ▶ 키보드 영문만 입력되거나, 띄어쓰기 되는 경우

ex) 주관식 답안에 실습을 입력하려고 하나, t l f t m q \_ o r 스 | 르 스 - 브

☞ 입력한 대로 답안 제출

### ▶ 키보드 입력이 안되는 경우

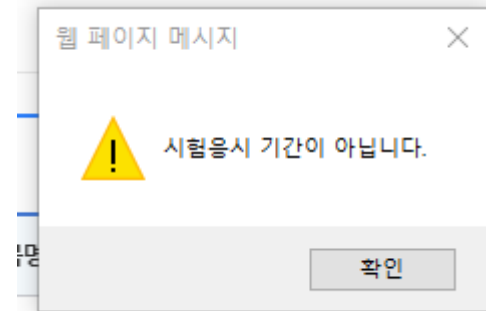
☞ 해당 문제를 사진 찍어두시고, 교육원으로 즉시 문의

### ▶ 비정상 종료가 된 경우

☞ 교육원으로 즉시 문의

### ▶ 비정상 종료로 다시 응시하려고 할 때, '시험응시 기간이 아닙니다' 오류 메시지

☞ 교육원으로 즉시 문의



## ➡ 해당 문제 외 기타 오류발생 시, 시험기간 내에 연락주셔야 처리 가능합니다

교학운영 대표전화(1577-0792) (근무시간 외에는 학습지원센터 > 질문&답변 게시판에 글 작성)

## 시험기간 중 근무시간 안내

수요일 ~ 금요일	토요일
9:30 ~ 18:30	14:00 ~ 19:00

### 교학운영팀 대표번호(☎ 1577-0792)

- ▶ 근무시간 외 PC상 오류, 보안모듈 프로그램 설치 오류 등의 사유로 시험 미응시의 경우 또한 **토요일 18시 59분까지 시험 응시 완료**하셔야 하며, 추가시험시간 부여되지 않습니다.
- ▶ 불이익이 없도록, 시험 근무시간을 참고하여 응시 부탁드립니다.
- ▶ 근무시간 외에 오류 발생시 [학습지원센터 > 질문&답변 게시판에 글 작성]

### ※ 과목 수료 기준

- (1) 출석률 80% 이상
- (2) 정기시험(중간고사, 기말고사) 응시
- (3) 최종 총점이 60점 미만일 경우 해당과목의 성적을 F처리 합니다.

## ※ 주의사항 ※

(1) 시험 응시기회는 단 **1회**

(2) **컴퓨터 사양 및 인터넷 환경 반드시 체크**

▶ 저사양 컴퓨터 또는 와이파이 환경 지양 (와이파이, LTE테더링 방식으로 응시 시 오류발생 가능)

(3) **[시험응시하기]를 클릭하면 시험 중 부정행위 방지를 위해 다음의 활동이 자동으로 실행**

▶ 따라서 시험 응시 전, 교육원 홈페이지 외 다른 사이트 종료 및 진행중인 작업 저장 필수

- ☞ 시험창 이외의 인터넷창, 메신저 강제종료
- ☞ 키보드 또는 마우스를 이용한 시험창 전환 차단
- ☞ 윈도우 단축키 사용 차단
- ☞ 인터넷 및 강의교안 검색 차단
- ☞ 각종 메신저 및 원격지원 차단
- ☞ 동일IP에서 동일 시간대 시험응시 차단
- ☞ 화면캡처 차단



※ 주의사항 ※

(4) 시험이 시작되고 바로 창을 닫거나,  
다른 강의실이나 홈페이지로 이동을 시도할 경우 → 시험 자동 종료 및 재응시 불가능

☞ 교육원으로 즉시 문의  
교학운영 대표전화(1577-0792)

(5) 한 IP에 한 분의 학습자만 시험 응시 가능

☞ 단일 IP에서 복수의 아이디로 응시 금지  
☞ 예외상황 발생 시 교학운영 대표전화(1577-0792)로 문의

(6) 시험응시를 하려고 하는데 [중복아이피 접근불가 안내 창]이 뜨는 경우

☞ 교학운영팀(1577-0792)로 전화 문의  
담당부서를 통해 중복이유를 확인 후 처리

(7) 평생교육진흥원 평가인정 학습과정 운영지침(교육부 고시 제2015-85호) 공정한 시험  
관리를 위하여 정기시험 등에 대한 **예상문항, 기출문항 등을 학습자에게 제공 불가함**